

Concebida para verificar el estado del taxímetro, velocímetro y tacógrafo. Permite cuantificar el tiempo, el espacio recorrido y el precio del desplazamiento realizado.

El velocímetro compara la velocidad indicada por el técnico (cuando el responsable registre la velocidad) y la real, hallando la diferencia entre ambas en %.

La prueba del tacógrafo registrará tanto la distancia indicada por el técnico como la real recorrida por el vehículo, también hallando la diferencia entre ambas en %.

La prueba de taxímetro identifica el error en el cobro, según las tarifas vigentes, marcando en rojo si el valor está fuera de parámetros.

El sistema de medición está basado en un encoder de alta resolución e incorpora una fotocélula que permite calcular el error introducido por la deformación de los neumáticos.

Actualización de tarifas con validación por password

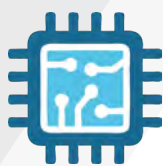
Carga Máx. por eje **16 Tn**

Velocidad de prueba **0-120 km/h**

Ancho vía máx. **2.635 mm.**

Ancho vía mín. **805 mm.**

Electrónica



Procesador de última generación

Nuevo procesador de alta velocidad
Aumenta la respuesta y proceso de cada prueba en vehículo

ANTES
AHORA



Memoria RAM

Nueva memoria 16 veces más rápida



Conexión
Conexión Ethernet (TCP-IP) en la placa principal

ANTES
AHORA

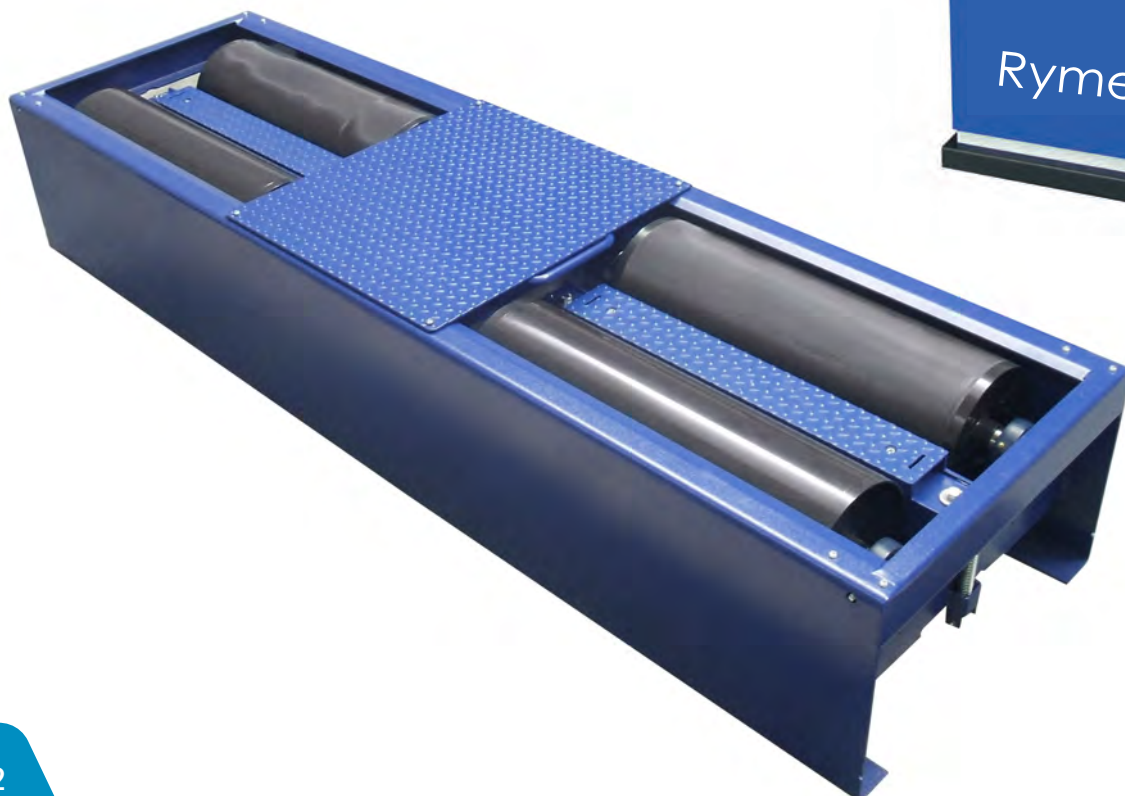


Memoria Flash

Nueva memoria 4 veces más rápida

Sistema Modular

Toda la electrónica es ampliable. Diseño especial para automoción e ITV diseñada por Ryme



Debido a la continua evolución de nuestros productos, las características técnicas y de diseño podrían estar sujetas a modificaciones, sin previo aviso.

Equipamiento Estándar

- Bastidor de velocímetro universal.
- Control electrónico y software
- Consola de control
- Tapas cubre rodillos
- Mando a distancia para control de la prueba
- Elevador para facilitar la salida del vehículo, con sistema de frenado de rodillos incorporado y accionamiento neumático.

Software

- Medición de velocidad, tiempo y espacio
- Medición del perímetro efectivo de la rueda con factor de corrección
- **Envío y procesamiento** de datos y graficas en **tiempo real**
- **Posibilidad de envío de datos encriptados a servidor** mediante el **metodo de encriptación AES** (Advanced Encryption Standard)
- **Compatible con el 100%** de sistemas de gestión y bases de datos
- **Asignación de permisos** a diferentes niveles de usuario
- Posibilidad de asignación de los resultados obtenidos a la matrícula del vehículo antes o después de en cada prueba
- **Configuración de la duración de la prueba** al mínimo y/o máximo tiempo necesario para optimizar el tiempo de trabajo
- Software de configuración **intuitivo, simple y rápido**
- Visualización de los resultados gráfica y numérica
- **Software de control muy intuitivo** guiado mediante iconos graficos
- Base de datos Ryme (tanto en red como en modo local), que permite almacenar fichas con datos de clientes y vehículos. Todas las pruebas realizadas quedan registradas y son de fácil búsqueda para poder comparar con nuevos ensayos
- Publicidad personalizada en pantalla
- Medición de velocidad, tiempo y espacio
- Comunicación Ethernet (Protocolo TCP-IP)
- Medición de la velocidad máxima durante un tiempo configurable
- Medición de la velocidad máxima en menos de un minuto si antes se superan los 60 Km./h + error (valores configurables).
- Configuración total de velocidad y tiempo de prueba
- Valores limite de velocidad programable (transmisión manual o automática)
- Base de datos que permite almacenar fichas con datos de clientes y vehículos. Todas las pruebas quedan registradas y son de fácil búsqueda.
- Modulo de traducción mediante el cual el usuario podrá traducir el programa a su propio idioma
- Inicio de prueba automático a una velocidad configurable
- Software para el funcionamiento automático



Software



Más Productivo
Repetición de pruebas parciales



Más Seguro
Las aplicaciones Ryme pueden encriptar sus datos... haciendo un sistema más seguro y fiable



Más Intuitivo
Incorporación de iconos gráficos. Aplicaciones Ryme comparten los mismos menús.



Más Compatible
Compatibilidad con más del 95% de los sistemas gestores de bases de datos del mercado actual, ORACLE, SQL SERVER, Postgre, SQLite, etc. Compatibilidad con SO de 32 y 64 Bits y con Android, Windows...



Asistencia Online
Posibilidad de conexión remota de nuestros técnicos con sus equipos
Consultar condiciones



Más Fiable y Preciso
Mejora en el proceso de la calibración de la placa principal
Permite ajustar la calibración de pesaje y de fuerzas a unos valores muy precisos.

Mecánica



Pintura Epoxy

Acabado final con pintura en polvo que asegura una protección óptima y duradera



Ensamblaje Perfect Fit

Diseño mecánico mediante tecnología Perfect-Fit, que garantizan el ensamblaje y el perfecto acabado final en todos nuestros equipos



Rodillos de alta Calidad

Rodillos con tratamiento superficial que asegura la perfecta adherencia de las ruedas incluso a altas velocidades

Datos Técnicos

Carga máxima por eje	16 Tn.
Ancho de vía mín. / máx.	805 / 2.635 mm.
Velocidad de prueba	0-120 km/h
Escalón de medida	0,1 m.
Sistema de bloqueo de rodillos	Neumático
Voltaje (monofásico)	230 v. - 50 Hz
Longitud rodillos	900 mm.
Diámetro rodillos	318 mm.
Distancia entre ejes de rodillos	456 mm.
Conexión	TCP IP

Variante Taxímetro

- Ensayo de arrastre horario.
- Ensayo de arrastre kilométrico.
- Posibilidad de ensayo de varias tarifas diferentes
- Almacenamiento de pruebas en base de datos.

Variante Odómetro / Velocímetro

- Comprobación y valoración de resultados en diferentes recorridos/velocidades.
- Almacenamiento de pruebas en base de datos.

Dimensiones

Dimensiones del bastidor	3.180 x 840 x 516 mm.
Dimensiones del bastidor embalado	3.180 x 850 x 690 mm.
Peso del bastidor	1.130 Kg
Peso del bastidor embalado	1.300 Kg

Dimensiones de la consola	720 x 420 x 1.850 mm.
Dimensiones de la consola embalada	800 x 600 x 1.580 mm.
Peso de la consola	80 Kg
Peso de la consola embalada	100 Kg

Equipamiento Opcional



Dispositivo inalámbrico multifunción, teclado, ratón y control remoto

GEN-EIN Equipo informático

GEN-IMP Impresora

GEN-TD Terminal de visualización de datos

GEN-STD Segundo terminal de visualización de datos



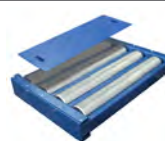
GEN-EST Estabilizador de tensión



RY-400 Comprobador limitador de velocidad de tacógrafos



GEN-4WP Rodillos libres portátiles para vehículos de tracción integral



GEN-4WO Rodillos libres de obra civil para vehículos de tracción integral

VTL-BOC Bastidor obra civil



GEN-SSA Software de reenvío de mediciones encriptados y no encriptados que garantiza el guardado de los resultados de cada test y su envío al programa de gestión incluso en posibles cortes eléctricos u otros...

Consolas Opcionales



GEN-MC CONSOLA PREMIUM
Sólo mueble
Dimensiones:
620 x 510 x 1.850 mm.



DUPLICACIÓN
Sólo mueble
Dimensiones:
720 x 420 x 1.850 mm.



Adaptación Software

Posibilidad de análisis y estudio, bajo presupuesto, para adaptación a nuevas normativas de cualquier región y/o país

Debido a la continua evolución de nuestros productos, las características técnicas y de diseño podrían estar sujetas a modificaciones, sin previo aviso.