

El Opacímetro es un equipo moderno, preparado y listo para cumplir los requisitos de las normas UNE 82503 y DIN 5741 1, SAE J1677 USA / Canadá.

Es un medidor de flujo parcial basado en el principio de absorción de luz por el humo. Permite realizar una prueba oficial de opacidad guiada paso a paso por el programa.

Dispone de un módulo de configuración que permite consultar y modificar los parámetros de funcionamiento. Su acceso se realiza a través de un password como medida de seguridad para el personal técnico autorizado.

Puede conectarse en red Ethernet. Permite el envío de los datos de la medición a un ordenador central que recibe y administra la información obtenida de varias máquinas creando informes completos, además de una base de datos de vehículos y clientes.

Posibilidad de adaptar el software a la normativa interna de la ITV.

Medidor de Temperatura y r.p.m.

Certificado y puesta en servicio Modulo F

Auto cero Automático



Adaptación Software

Posibilidad de análisis y estudio, bajo presupuesto, para adaptación a nuevas normativas de cualquier región y/o país

Equipamiento Estándar

- Módulo analizador de humos
- Sonda de muestreo
- Consola de control
- Certificado de puesta en servicio para opacímetro modulo F
- Medidor de temperatura y r.p.m.

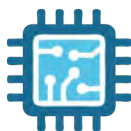
Software

- Auto cero automático
- Envío y procesamiento de datos y graficas en tiempo real
- Posibilidad de envío de datos encriptados a servidor mediante el metodo de encriptación AES (Advanced Encryption Standard)
- Compatible con el 100% de sistemas de gestión y bases de datos
- Asignación de permisos a diferentes niveles de usuario
- Posibilidad de asignación de los resultados obtenidos a la matrícula del vehículo antes o después de en cada prueba
- Configuración de la duración de la prueba al mínimo y/o máximo tiempo necesario para optimizar el tiempo de trabajo
- Software de configuración intuitivo, simple y rápido
- Visualización de los resultados gráfica y numérica
- Software de control muy intuitivo guiado mediante iconos graficos
- Base de datos Ryme (tanto en red como en modo local), que permite almacenar fichas con datos de clientes y vehículos. Todas las pruebas realizadas quedan registradas y son de fácil búsqueda para poder comparar con nuevos ensayos
- Publicidad personalizada en pantalla
- Base de datos que permite almacenar fichas con datos de clientes y vehículos. Todas las pruebas quedan registradas y son de fácil búsqueda.
- Módulo de traducción mediante el cual el usuario podrá traducir el programa a su propio idioma
- Comunicación RS-232 y Ethernet



Debido a la continua evolución de nuestros productos, las características técnicas y de diseño podrían estar sujetas a modificaciones, sin previo aviso.

Electrónica



Procesador de última generación
Nuevo procesador de alta velocidad
Aumenta la respuesta y proceso de cada prueba en vehículo



Sistema Modular
Toda la electrónica es ampliable. Diseño especial para automoción e ITV diseñada por Ryme



Memoria RAM
Nueva memoria 16 veces más rápida



Memoria Flash
Nueva memoria 4 veces más rápida

Datos Técnicos

Condiciones ambientales de trabajo	Temperatura: de 5 a 40°C Humedad: 0-95 % Polución: < 2%
Temperatura de almacenamiento	-32 °C a 50 °C
Óptica	Fuente de luz Led verde 560 nm
Detector	Fotodiodo de Silicio
Tiempo de respuesta	de 10 % a 90%, 0,25 ms
Ruido acústico	53 dB
Periodo de calentamiento	3 - 6 min. según Temperatura
Sonda de prueba estándar	800 mm. 10 mm. Ø
Opacidad	Rango de 0 - 9,99 m ⁻¹ Resolución 0,01 m ⁻¹
Alimentación	220 V. 50 Hz

Otros Datos

Test oficial de opacidad
Test electrónico de precisión de medida
Auto diagnóstico del equipo
Cumple las normativas: DIN 57.411, UNE 82.503, SAE J1677 US / CANADA
Medición de la opacidad en % y en coeficiente de absorción k calculado según la ley de Beer-Lambert

Dimensiones

Dimensiones opacímetro	500 x 250 x 450 mm.
Dimensiones opacímetro embaldado	480 x 390 x 300 mm.
Peso equipo embalado	8,5 kg.
Dimensiones de la consola	730 x 580 x 1.530 mm
Dimensiones de la consola embaldada	1.200 x 800 x 380 mm.
Peso consola embalada	90 kg.

Equipamiento Opcional

	Dispositivo inalámbrico multifunción, teclado, ratón y control remoto
GEN-TD	Terminal de visualización de datos
GEN-STD	Segundo terminal de visualización de datos
GEN-ENAC	Certificado ENAC
GEN-CPS	Certificado de puesta en servicio para opacímetro
GEN-LCS	Lentes de Calibración
GEN-EST	Estabilizador de tensión
	
GEN-LCS	Lentes de calibración
RY3	R.P.M. y Kit accesorios para medición de r.p.m.
	

Software



Más Productivo
Repetición de pruebas parciales



Más Seguro
Las aplicaciones Ryme pueden encriptar sus datos,... haciendo un sistema más seguro y fiable



Más Intuitivo
Incorporación de iconos gráficos. Aplicaciones Ryme comparten los mismos menús.



Más Compatible
Compatibilidad con más del 95% de los sistemas gestores de bases de datos del mercado actual, ORACLE, SQL SERVER, Postgre, SQLite, etc. Compatibilidad con SO de 32 y 64 Bits y con Android, Windows...



Asistencia Online
Posibilidad de conexión remota de nuestros técnicos con sus equipos
Consultar condiciones



Más Fiable y Preciso
Mejora en el proceso de la calibración de la placa principal
Permite ajustar la calibración de pesaje y de fuerzas a unos valores muy precisos.



868800

R.P.M. y Kit accesorios para medición de r.p.m.



GEN-SAH

Sistema extensible opacímetro para vehículos con escape vertical detrás de cabina.

Extensión sonda homologada 1,8 m.

Extensión sonda homologada 2,5 m.

Extensión sonda homologada 3 m.



GEN-SSA

Software de reenvío de mediciones encriptadas y no encriptadas que garantiza el guardado de los resultados de cada test y su envío al programa de gestión incluso en posibles cortes eléctricos u otros...