

El aparato de control ELECTRO-HIDRÁULICO, se utiliza para la comprobación del estado de los ejes de los vehículos y de sus componentes. Permite observar los posibles desgastes y el juego ocasionado por ellos.

Dos placas de comprobación instaladas en el suelo al nivel del mismo, se guían en sus movimientos transversales con los interruptores montados en la lámpara de mano.

Para la creación de los equipos se han utilizado últimas tecnologías, permitiendo así una máxima precisión en su acabado, consiguiendo una máquina robusta con excelente estética, de funcionamiento silencioso y preciso.

Equipamiento Estándar

- 1 detector de holguras electro hidráulico con 4 movimientos
- 1 detector de holguras electro hidráulico con 2 movimientos
- Grupo hidráulico
- Caja eléctrica
- Linterna de control con cable

Datos Técnicos

Carga máxima por eje	18 Tn.
Motor	2,2 Kw
Voltaje	400 V. 50 Hz.
Protector Térmico	10 A
Fusible de protección	3 A
Lámpara LED	12 V / 6 W
Capacidad depósito grupo hidráulico	15 L. Aceite SAE-10
Bomba hidráulica	15 L. / minuto
Fuerza empuje	30.000 N
Desplazamiento por lado	95 mm.
Velocidad de desplazamiento	12,75 cm / s
Accionamiento y control en lámpara con cable	

Funcionamiento **Electro Hidráulico**

Carga Máx. por eje **18 Tn**

Motor **2,2 Kw**

Bomba Hidráulica **15 l. / minuto**

Mecánica



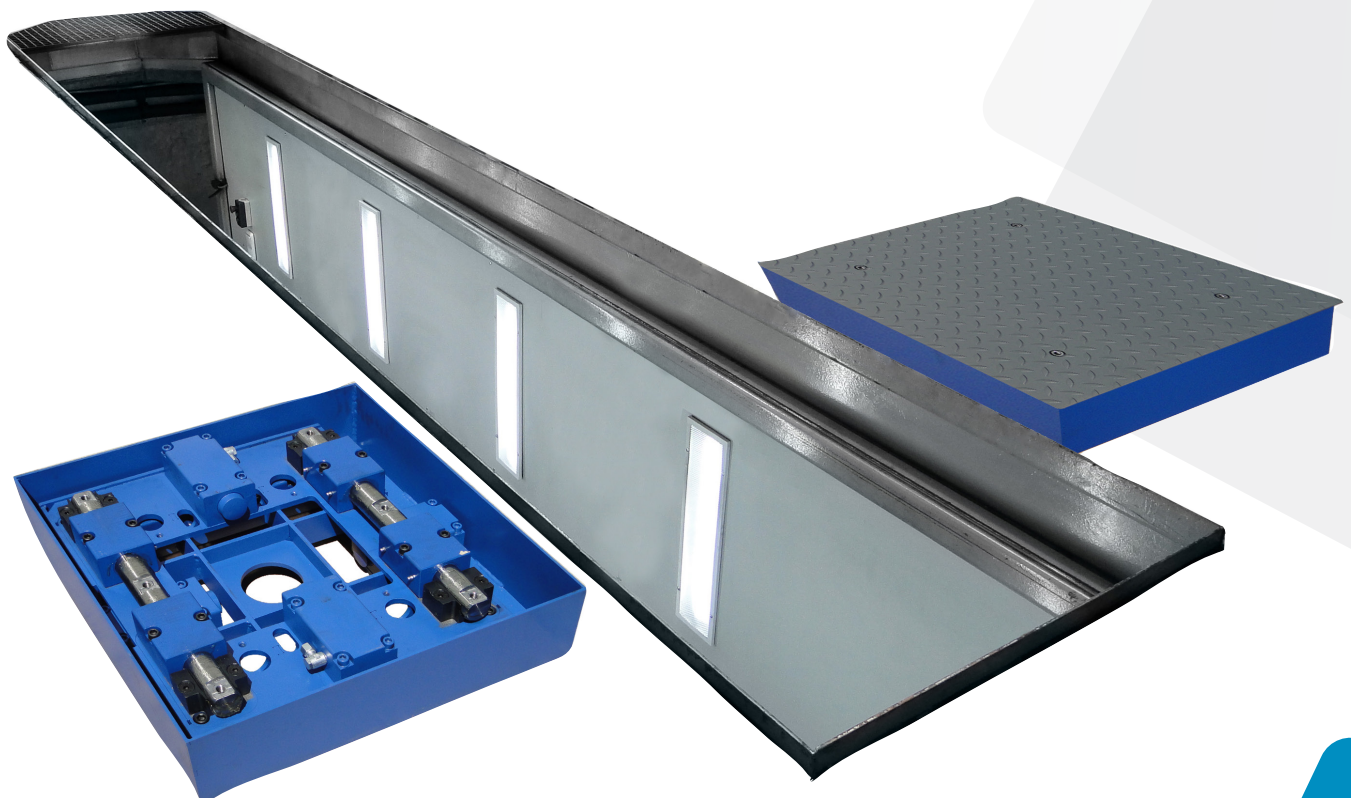
Pintura Epoxy

Acabado final con pintura en polvo que asegura una protección óptima y duradera



Ensamblaje Perfect Fit

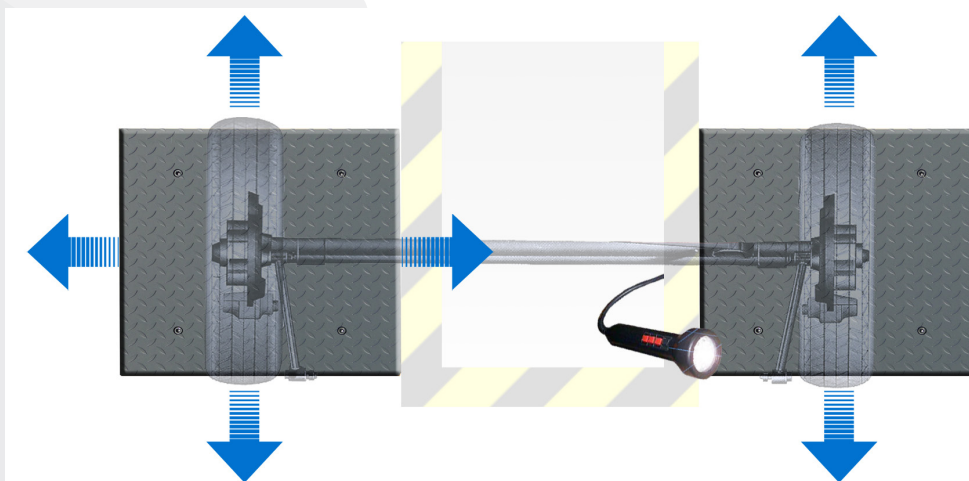
Diseño mecánico mediante Perfect-Fit, que garantizan el ensamblaje y el perfecto acabado final en todos nuestros equipos



Dimensiones

Dimensiones de la placa	820 x 820 x 196 mm.
Dimensiones del equipo embalado	1.280 x 1.000 x 980 mm.
Peso de la placa (unidad)	290 Kg
Peso del equipo embalado	660 Kg

Movimiento longitudinal, transversal de la placa izquierda
movimiento longitudinal en la placa derecha



Equipamiento Opcional



DHU-PGH Pupitre grupo hidráulico
Dimensiones: 420 x 550 x 1.460 mm.
Peso 92 Kg

DHU-230 Alimentación 230 V. Trifásico



DH-LI Linterna LED de control inalámbrica
con batería de litio recargable y
base cargador de 12 V.

DHU-BOC Bastidor obra civil

GEN-40LRH 40 m. de Latiguillos y racores hidráulicos

Debido a la continua evolución de nuestros productos, las características técnicas y de diseño podrían estar sujetas a modificaciones, sin previo aviso.