

El aparato de control ELECTRO-NEUMÁTICO se utiliza para la comprobación del estado de los ejes de los vehículos ligeros de MMA 3.500 kg. Permite observar los posibles desgastes y el juego ocasionado por ellos.

Las placas de comprobación instaladas en el suelo al nivel del mismo, se guían en sus movimientos transversales con los interruptores montados en la lámpara de mano.

Para la creación de los equipos se han utilizado últimas tecnologías, agregando así la máxima precisión en su acabado, consiguiendo una máquina robusta con excelente estética, de funcionamiento silencioso y preciso.

Equipamiento Estándar

- 2 detectores de holguras electro neumáticos con 4 movimientos
- Caja eléctrica
- Linterna de control con cable
- Bastidor de obra civil

Datos Técnicos

Carga máxima por eje	2 Tn.
Voltaje	230 V. - 50 Hz
Fusible de protección	3 A
Lámpara LED	12 V / 6 W
Presión Neumática (Mín. / Máx)	7 / 12 bares
Caudal de aire mínimo	250 L. / minuto
Fuerza empuje	2.500 N
Desplazamiento de la placa	50 mm.
Accionamiento y control en lámpara con cable	
Movimiento longitudinal y transversal de ambas placas	

Funcionamiento **Electro Neumático**

Carga Máx. por eje **2 Tn.**

Presión Neumática **7/12**
(mín./máx) Bares

Mecánica



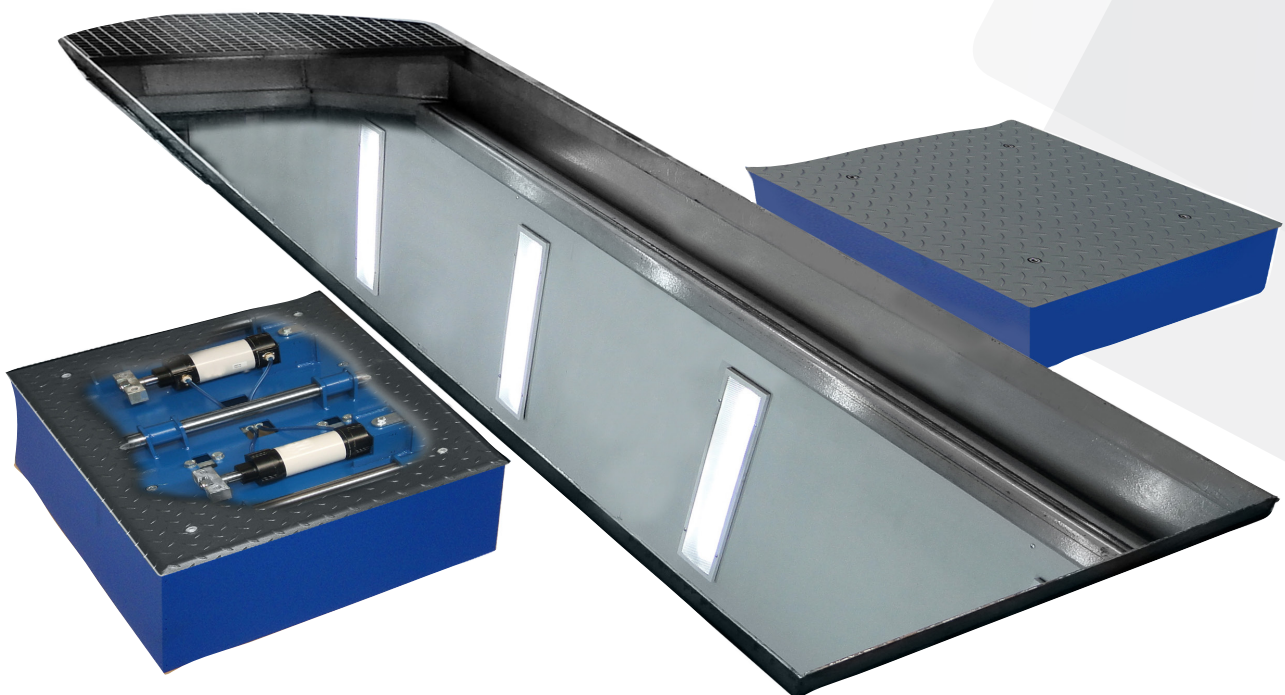
Pintura Epoxy

Acabado final con pintura en polvo que asegura una protección óptima y duradera

Ensamblaje Perfect Fit

Diseño mecánico mediante Perfect-Fit, que garantizan el ensamblaje y el perfecto acabado final en todos nuestros equipos

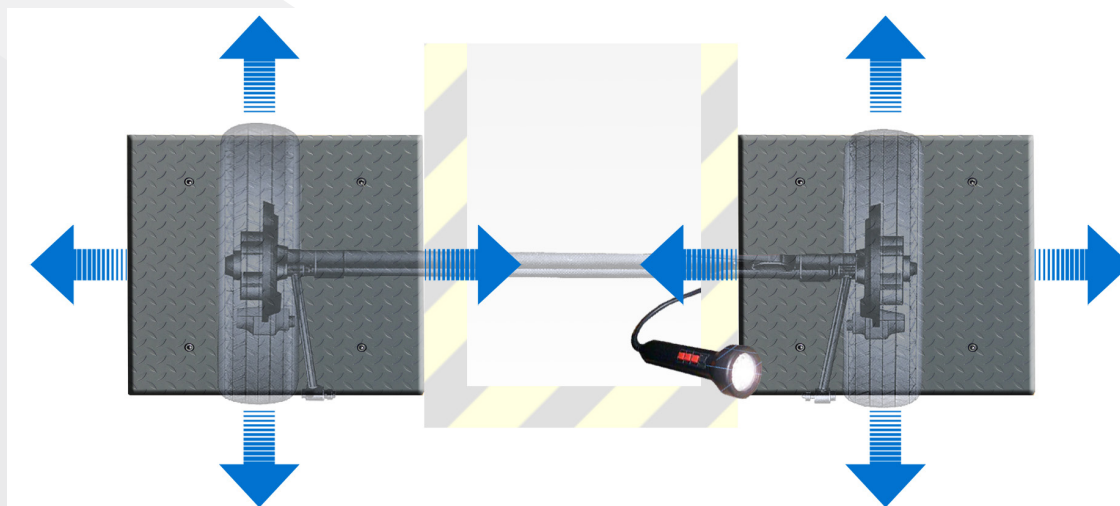
Equipo adaptado al Real Decreto 17/920



Dimensiones

Dimensiones de la placa	965 x 670 x 213 mm.
Dimensiones del equipo embalado	980 x 710 x 450 mm.
Peso de la placa (unidad)	105 Kg
Peso del equipo embalado	240 Kg

Movimiento longitudinal, transversal en ambas placas



Equipamiento Opcional



DH-LI Linterna LED de control inalámbrica con batería de litio recargable y base cargador de 12 V.

DLJ5N-BOC Bastidor obra civil

GEN-40MNR 40 m. de manguera neumática y racores

Debido a la continua evolución de nuestros productos, las características técnicas y de diseño podrían estar sujetas a modificaciones, sin previo aviso.