

El aparato de control ELECTRO-HIDRÁULICO se utiliza para la comprobación del estado de los ejes de los vehículos ligeros de MMA 3.500 kg. Permite observar los posibles desgastes y el juego ocasionado por ellos.

Cuatro placas de comprobación instaladas en el suelo al nivel del mismo, se guían en sus movimientos transversales con los interruptores montados en la lámpara de mano.

Para la creación de los equipos se han utilizado últimas tecnologías, agregando así la máxima precisión en su acabado, consiguiendo una máquina robusta con excelente estética, de funcionamiento silencioso y preciso.

Incluye cuatro movimientos por placa con un único mando de control.

Incluye un juego adicional de placas para el movimiento del segundo eje con el fin de comprobar los dos ejes sin desplazar el vehículo. El equipo esta gobernado con un único grupo hidráulico para todo el conjunto de placas.

Equipamiento Estándar

- 4 detector de holguras electro hidráulicos con 4 movimientos
- Grupo hidráulico
- Caja eléctrica
- linterna de control con cable

Datos Técnicos

Carga máxima por eje	4 Tn.
Motor	2,2 Kw
Voltaje	230 V. 50 Hz. Trifásico
Protector Térmico	10 A
Fusible de protección	3 A
Lámpara LED	12 V / 6 W
Capacidad depósito grupo hidráulico	15 L. Aceite SAE-10
Bomba hidráulica	12 L / minuto
Fuerza empuje	12.500 N
Desplazamiento por lado	100 mm.
Velocidad de desplazamiento	26 cm / s
Accionamiento y control en lámpara con cable	

Funcionamiento **Electro Hidráulico**

Carga Máx. por eje **4 Tn.**

Motor **2,2 Kw**

Bomba Hidráulica **15 l. / minuto**

Mecánica



Pintura Epoxy

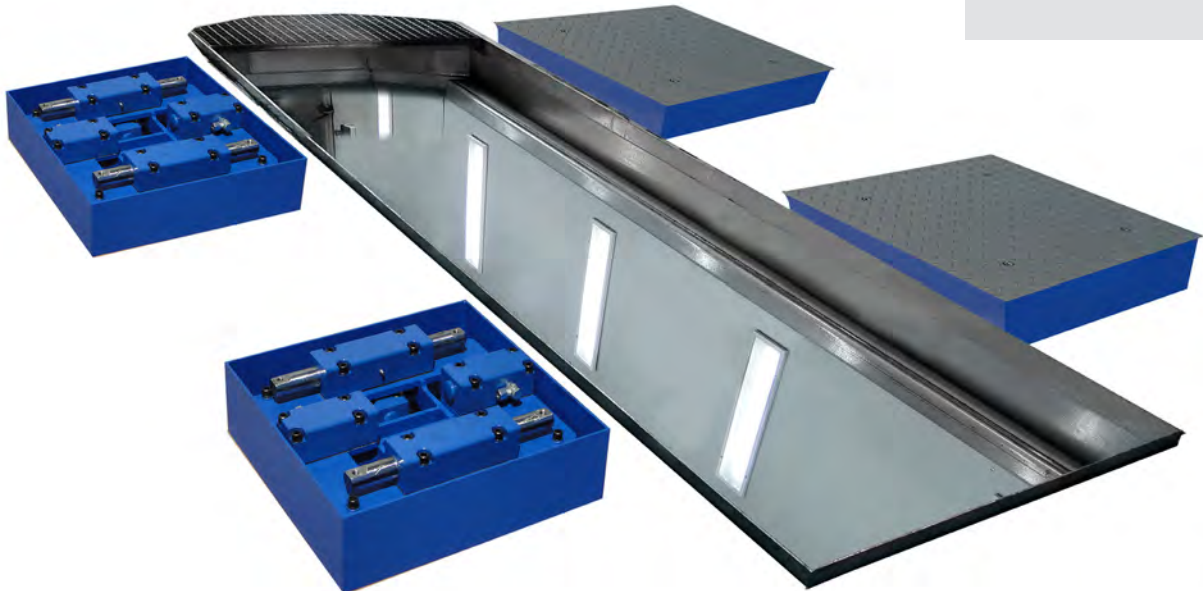
Acabado final con pintura en polvo que asegura una protección óptima y duradera



Ensamblaje Perfect Fit

Diseño mecánico mediante Perfect-Fit, que garantizan el ensamblaje y el perfecto acabado final en todos nuestros equipos

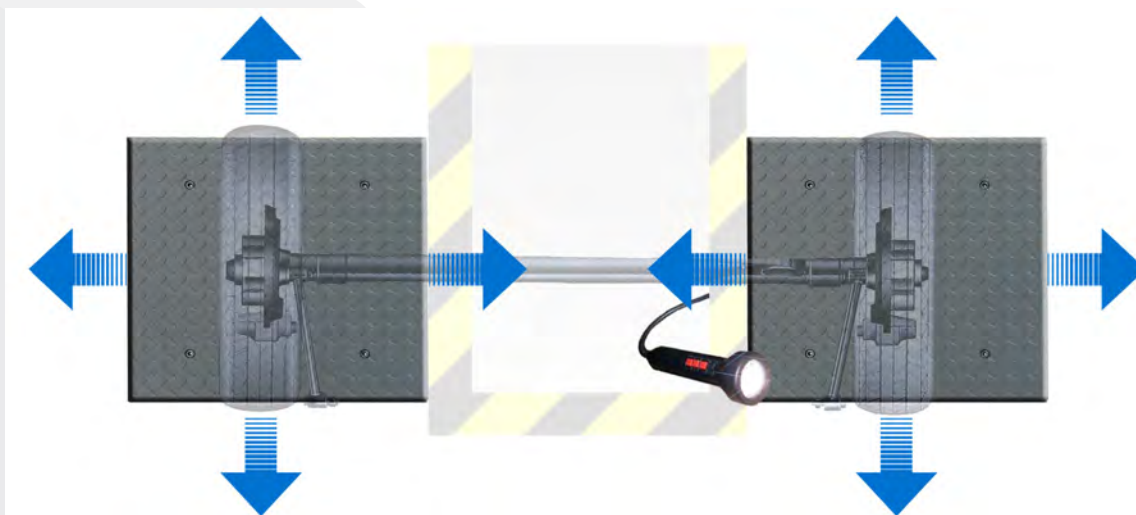
Equipo adaptado al Real Decreto 17/920



Dimensiones

Dimensiones de la placa	900 x 650 x 160 m m.
Dimensiones del equipo embalado	(2) 1.280 x 980 x 980 mm.
Peso de la placa (unidad)	160 Kg
Peso del equipo embalado	710 Kg

Movimiento longitudinal, transversal en todas las placas



Equipamiento Opcional



DHL-PGH Pupitre grupo hidráulico
Dimensiones: 420 x 550 x 1.460 mm.
Peso 92 Kg



DHL-230 Alimentación 230 V. Trifásico
DH-LI Linterna LED de control inalámbrica
con batería de litio recargable y
base cargador de 12 V.

DHL-BOC Bastidor obra civil

GEN-40LRH 80 m. de Latiguillos y racores hidráulicos