



Jusqu'à 2 T



## Description

Le détecteur de jeu **électro-pneumatique DLJ5N** est utilisé pour vérifier l'état des essieux des **véhicules légers et de leurs composants**.

Il permet d'observer l'usure et le relâchement éventuels provoqués par celle-ci. **Duex plaques d'essai** installées sur le sol au niveau du sol sont guidées dans leurs mouvements transversaux par des interrupteurs montés sur la baladeuse.

Mouvements des plaques DLJ5N:

## Données Techniques et Dimensions

Charge maximale par essieu	2 T
Tensions	230 V - 50 Hz
Fusible de protection	5 A
Lampe LED	12 V - 6 W
Pression nominale	8 bar
Pression pneumatique min/max	7 / 12 bar
Débit d'air minimum	250 l/min
Force de poussée	2.,500 N
Déplacemet latéral	50 mm
Vitesse de déplacement	2.6 cm/s
Dimensions du cadre (travaux de génie civil + équipement)	965 x 670 x 213 mm
Consommation	Impulsion uniquement en cours d'utilisation

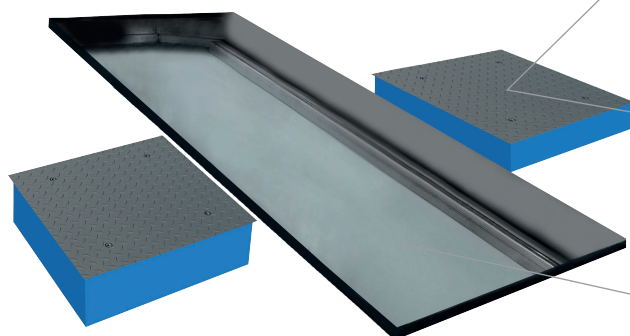
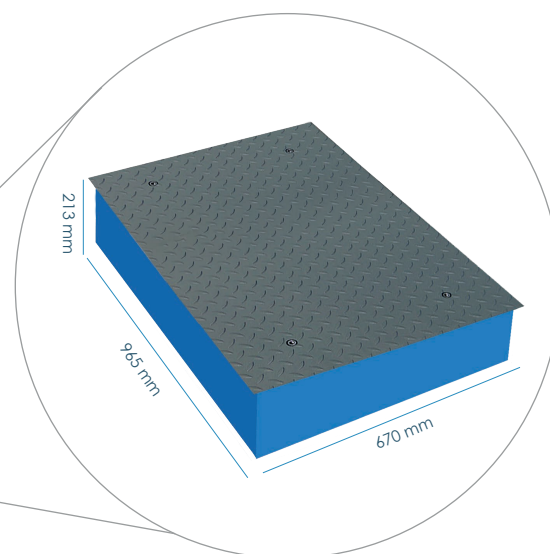
## Équipement Standard

- ✓ 2 plaques électro-pneumatiques
- ✓ Boîte électrique
- ✓ Torche/contrôleur

## Équipement en option

Équipement en option	
	Torche sans fil à LED
	Base de la torche
	Chargeur de torche
	Caméra au sol avec commande sans fil
	Contrôle du système d'affichage et de la caméra

Dimensions et poids des plaques: 903 x 606 mm  
115 kg



Consultez nos possibilités de fosses préfabriquées ou de génie civil