



Detector de Holguras de Vehículos Pesados DHU TOTAL 4



Hasta 18 T



Descripción

El equipo **DHU TOTAL 4 electrohidráulico** se utiliza para comprobar el estado de los ejes de **vehículos hasta 18 T por eje**.

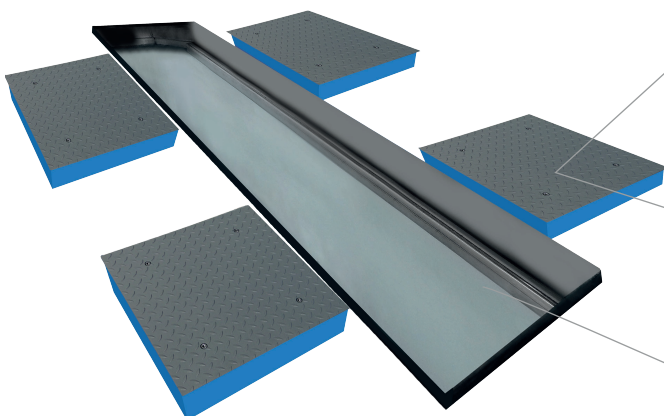
Permite observar los posibles desgastes y holguras causados por los mismos. **Cuatro placas** de prueba instaladas a nivel del suelo son guiadas en sus cuatro movimientos transversales por los interruptores montados en la lámpara de mano.

Movimientos de las placas del DHU TOTAL4:



Datos Técnicos y Dimensiones

Máxima carga por eje	18 T
Potencia motores	2,2 kW
Voltaje (trifásico)	400 V - 50 Hz
Protector térmico	4,5 - 6,3 A
Fusible de protección	10 A
Lámpara LED	12 V - 6 W
Capacidad depósito grupo hidráulico	15 - 18 l SAE-10 oil
Bomba hidráulica	15 l/min
Fuerza empuje	30.000 N
Desplazamiento por lado	105 mm
Velocidad de desplazamiento	6,4 cm/s
Dimensiones bastidor	750 x 750 x 165 mm
Consumo	2,2 kW



Equipamiento Estándar

- 4 placas de funcionamiento electro-hidráulico.
- Grupo hidráulico
- Caja eléctrica
- Linterna/mando de control

Equipamiento Opcional

Equipamiento opcional



Pupitre grupo hidráulico: 420 x 600 x 1460 mm
92 kg

Alimentación 230 V Trifásico



Linterna LED control inalámbrico

Base para linterna

Cargador linterna



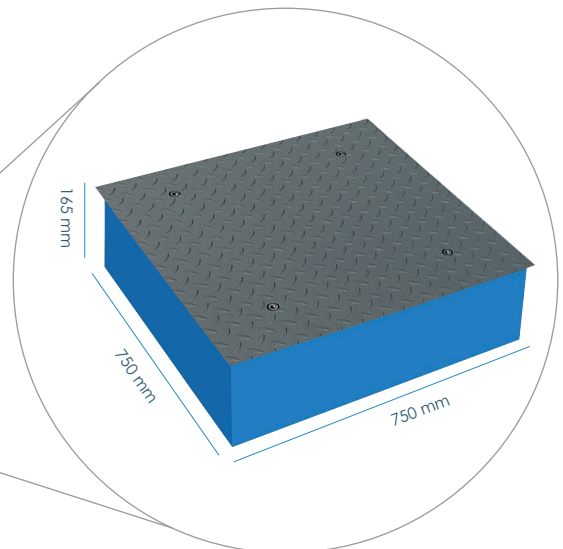
Cámara de suelo con control inalámbrico



Display + control sistema de cámaras



Dimensiones y peso placas: **850 x 850 mm**
275 kg



Consulta nuestras posibilidades de fosos prefabricados o de obra civil.