

Hasta 18 T



Descripción

El equipo **DHU TOTAL electrohidráulico** se utiliza para comprobar el estado de los ejes de **vehículos hasta 18 T por eje**.

Permite observar los posibles desgastes y holguras causados por los mismos. **Dos placas** de prueba instaladas a nivel del suelo son guiadas en sus cuatro movimientos transversales por los interruptores montados en la lámpara de mano.

Movimientos de las placas del DHU TOTAL: 

Datos Técnicos y Dimensiones

Máxima carga por eje	18 T
Potencia motores	2,2 kW
Voltaje (trifásico)	400 V - 50 Hz
Protector térmico	4,5 - 6,3 A
Lámpara LED	12 V - 6 W
Capacidad depósito grupo hidráulico	15 - 18 l SAE-10 oil
Bomba hidráulica	15 l/min
Fuerza empuje	30.000 N
Desplazamiento por lado	105 mm
Velocidad de desplazamiento	6,4 cm/s
Dimensiones bastidor	705 x 705 x 165 mm
Consumo	2,2 kW

Equipamiento Estándar

- ✓ 2 placas de funcionamiento electro-hidráulico.
- ✓ Grupo hidráulico
- ✓ Caja eléctrica
- ✓ Linterna/mando de control

Equipamiento Opcional

Equipamiento opcional



Pupitre grupo hidráulico:
420 x 600 x 1.460 mm 92 kg

Alimentación 230 V Trifásico



Linterna LED control
inalámbrico

Base para linterna

Cargador linterna



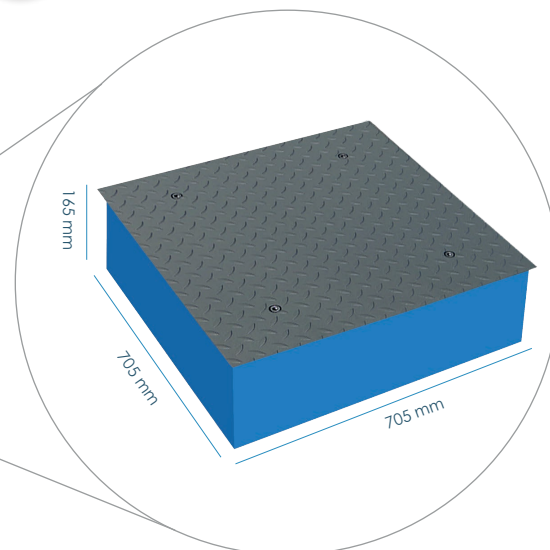
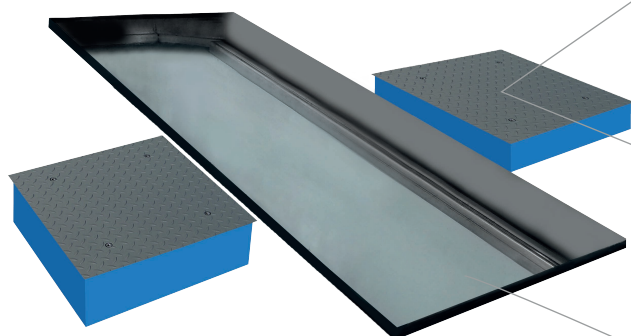
Cámara de suelo con control inalámbrico



Display + control sistema de cámaras



Dimensiones y peso placas: **850 x 850 mm**
270 kg



Consulta nuestras posibilidades de fijos prefabricados o de obra civil.