



Hasta 4 T



Descripción

El equipo **DHL CLASSIC electrohidráulico** se utiliza para comprobar el estado de los ejes de **vehículos ligeros de MMA 3.500 kg**.

Permite observar los posibles desgastes y holguras causados por los mismos. **Dos placas** de prueba instaladas a nivel del suelo son guiadas en sus movimientos transversales por los interruptores montados en la lámpara de mano.

Movimientos de las placas del DHL CLASSIC:  

Datos Técnicos y Dimensiones

Máxima carga por eje	4 T
Potencia motores	2,2 kW
Voltaje (trifásico)	400 V - 50 Hz
Protector térmico	4,5 - 6,3 A
Fusible de protección	10 A
Lámpara LED	12 V - 6 W
Capacidad depósito grupo hidráulico	15 - 18 l SAE-10 oil
Bomba hidráulica	15 l/min
Fuerza empuje	12.500 N
Desplazamiento por lado	100 mm
Velocidad de desplazamiento	13 cm/s
Dimensiones y peso bastidor	530 x 530 x 135 mm
Consumo	2,2 kW

Equipamiento Estándar

- ✓ 2 placas de funcionamiento electro-hidráulico.
- ✓ Grupo hidráulico
- ✓ Caja eléctrica
- ✓ Linterna/mando de control

Equipamiento Opcional

Equipamiento opcional



Pupitre grupo hidráulico:
420 x 600 x 1.460 mm 92 kg

Alimentación 230 V Trifásico



Linterna LED control inalámbrico

Base para linterna

Cargador linterna



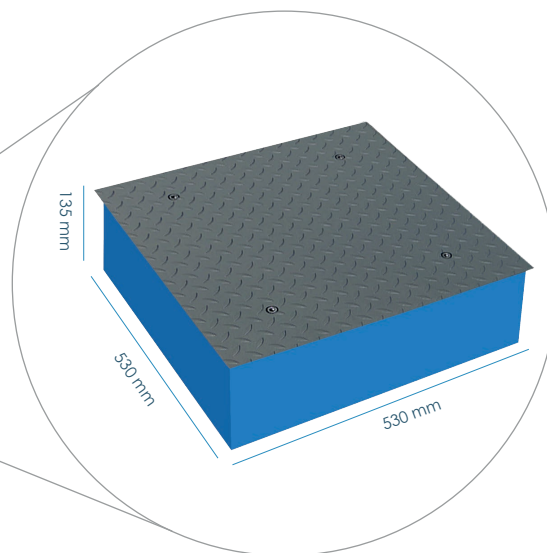
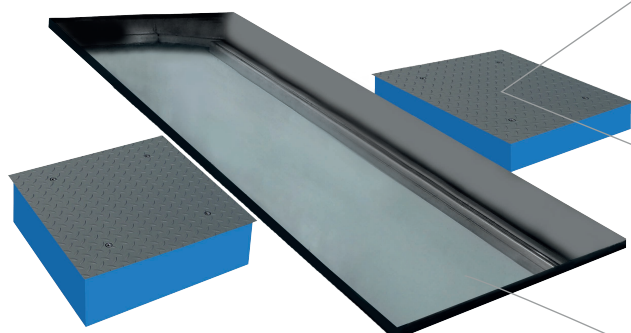
Cámara de suelo con control inalámbrico



Display + control sistema de cámaras



Dimensiones y peso placas: **650 x 650 mm**
132 kg



Consulta nuestras posibilidades de fosos prefabricados o de obra civil.