



Hasta 18 T



## Descripción

El **Frenómetro Universal Portátil** está diseñado para verificar el estado del freno de vehículos con **una carga máxima de paso de hasta 18 T por eje**.

Este frenómetro ha sido diseñado con la finalidad de facilitar la inspección del sistema de frenado en cualquier lugar **sin necesidad realizar una obra previa**.

Su ligero peso y fácil despliegue permiten ser **transportado cómodamente por un vehículo ligero** y su montaje no requiere de herramientas especiales.

Cuenta con unas **rampas de aluminio lagrimado** para facilitar el acceso y evitar deslizamientos, aumentando su seguridad.

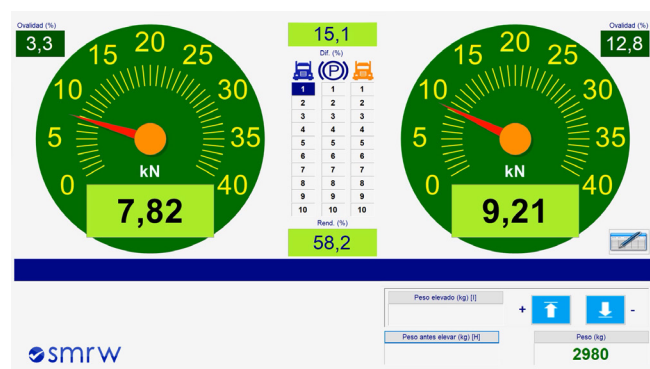
La información más significativa que se obtiene es:

- ✓ Fuerza de frenada y rendimiento
- ✓ Resistencia de rodadura
- ✓ Medición de la ovalidad y del peso

## Datos Técnicos y Dimensiones

<b>Carga máxima por eje</b>	18 T
<b>Dimensiones rodillos</b>	1.135 x 150 mm
<b>Distancia entre centros de rodillos</b>	430 mm
<b>Velocidad de prueba</b>	2 km/h
<b>Potencia motor</b>	11 kW con freno
<b>Coefficiente de fricción</b>	0,8 (seco) 0,6 (mojado)
<b>Rango de medida</b>	0 - 40 kN
<b>Alimentación</b>	3 x 400 VAC 50/60 Hz
<b>Dimensiones</b>	4.800 x 930 x 210 mm
<b>Peso</b>	≈1.350 kg
<b>Anchura vía máx / min</b>	3.100 - 850 mm

## Software



## Equipamiento Estándar

- ✓ Frenómetro Universal Portátil
- ✓ Rampas de acceso
- ✓ Consola de control
- ✓ Control electrónico y Software SMRW
- ✓ Hardware y software para vehículos 4x4
- ✓ Autobloqueo de rodillos para facilitar la salida

