

DETECTORES DE HOLGURAS

El aparato de control ELECTRO-HIDRÁULICO se utiliza para la comprobación del estado de los ejes de los vehículos ligeros de MMA 3.500 kg. Permite observar los posibles desgastes y el juego ocasionado por ellos.

Dos placas de comprobación instaladas en el suelo al nivel del mismo, se guían en sus movimientos longitudinales y transversales con los interruptores montados en la lámpara de mano.

Para la creación de los equipos se han utilizado últimas tecnologías, permitiendo así una máxima precisión en su acabado, consiguiendo una máquina robusta con excelente estética, de funcionamiento silencioso y preciso.

Equipamiento Estándar

- 1 detector de holguras electro hidráulico con 4 movimientos
- 1 detector de holguras electro hidráulico con 2 movimientos
- Grupo hidráulico
- Caja eléctrica
- Linterna de control con cable

Datos Técnicos

Carga máxima por eje	4 Tn.
Motor	2,2 Kw
Voltaje	230 - 400 V. 50 Hz. Trifásico
Protector Térmico	10 A
Fusible de protección	3 A
Lámpara LED	12 V / 6 W
Capacidad depósito grupo hidráulico	15 L. Aceite SAE-10
Bomba hidráulica	15 L. /minuto
Fuerza empuje	12.500 N
Desplazamiento por lado	100 mm.
Velocidad de desplazamiento	26 cm / s
Accionamiento y control en lámpara con cable	

Funcionamiento **Electro Hidráulico**

Carga Máx. por eje **4 Tn.**

Motor **2,2 Kw**

Bomba Hidráulica **15 l. / minuto**

Mecánica



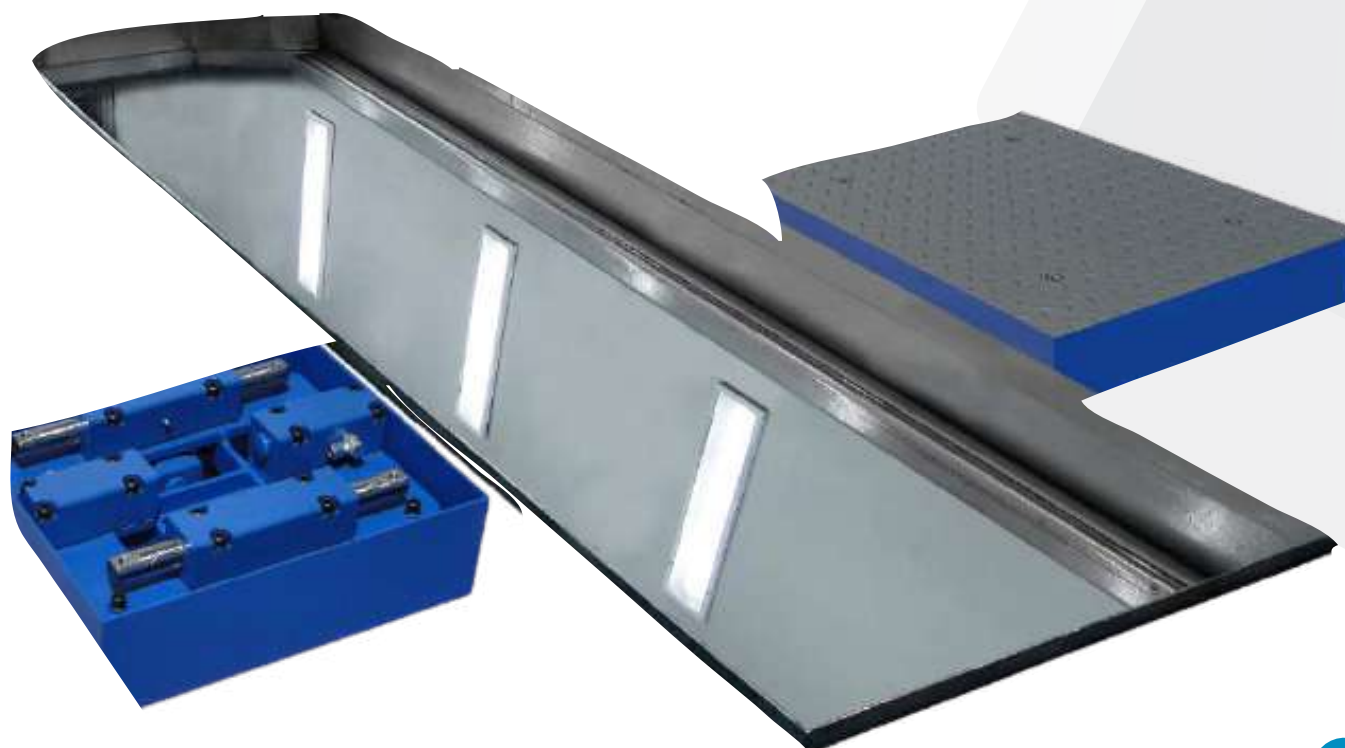
Pintura Epoxy

Acabado final con pintura en polvo que asegura una protección óptima y duradera



Ensamblaje Perfect Fit

Diseño mecánico mediante Perfect-Fit, que garantizan el ensamblaje y el perfecto acabado final en todos nuestros equipos

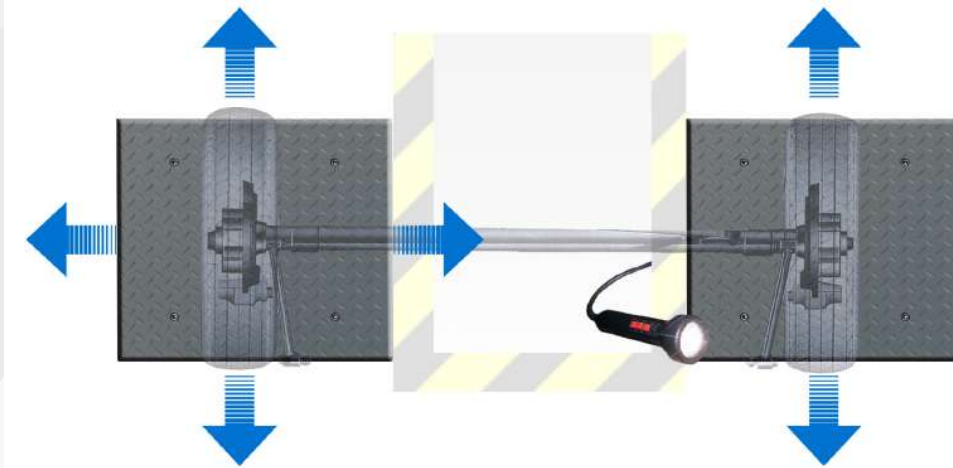


Debido a la continua evolución de nuestros productos, las características técnicas y de diseño podrían estar sujetas a modificaciones, sin previo aviso.

Dimensiones

Dimensiones de la placa	650 x 650 x 160 mm.
Dimensiones del equipo embalado	1.150 x 845 x 930 mm.
Peso de la placa (unidad)	132 Kg
Peso del equipo embalado	295 Kg

Movimiento longitudinal, transversal de la placa Izquierda y movimiento longitudinal de la placa derecha



Equipamiento Opcional



DHL-PGH Pupitre grupo hidráulico
Dimensiones: 420 x 550 x 1.460 mm.
Peso 92 Kg

DHL-230 Alimentación 230 V. Trifásico



DH-LI Linterna LED de control inalámbrica con batería de litio recargable y base cargador de 12 V.

CIM-DHL-01 Bastidor obra civil

GEN-40LRH 40 m. de Latiguillos y racores hidráulicos

El aparato de control ELECTRO-HIDRÁULICO se utiliza para la comprobación del estado de los ejes de los vehículos ligeros de MMA 3.500 kg. Permite observar los posibles desgastes y el juego ocasionado por ellos.

Dos placas de comprobación instaladas en el suelo al nivel del mismo, se guían en sus movimientos transversales con los interruptores montados en la lámpara de mano.

Para la creación de los equipos se han utilizado últimas tecnologías, permitiendo así una máxima precisión en su acabado, consiguiendo una máquina robusta con excelente estética, de funcionamiento silencioso y preciso.

El DHL TOTAL incluye cuatro movimientos por placa con un único mando de control.

Funcionamiento

**Electro
Hidráulico**

**Carga Máx.
por eje**

4 Tn.

Motor

**2,2
Kw**

**Bomba
Hidráulica**

**15
l. / minuto**

Equipamiento Estándar

- 2 detectores de holguras electro hidráulicos con 4 movimientos
- Grupo hidráulico
- Caja eléctrica
- Linterna de control con cable

Datos Técnicos

Carga máxima por eje	4 Tn.
Motor	2,2 Kw
Voltaje	230 V. 50 Hz. Trifásico
Protector Térmico	10 A
Fusible de protección	3 A
Lámpara LED	12 V / 6 W
Capacidad depósito grupo hidráulico	15 L. Aceite SAE-10
Bomba hidráulica	15 L. / minuto
Fuerza empuje	12.500 N
Desplazamiento por lado	100 mm.
Velocidad de desplazamiento	26 cm / s
Accionamiento y control en lámpara con cable	

Mecánica



Pintura Epoxy

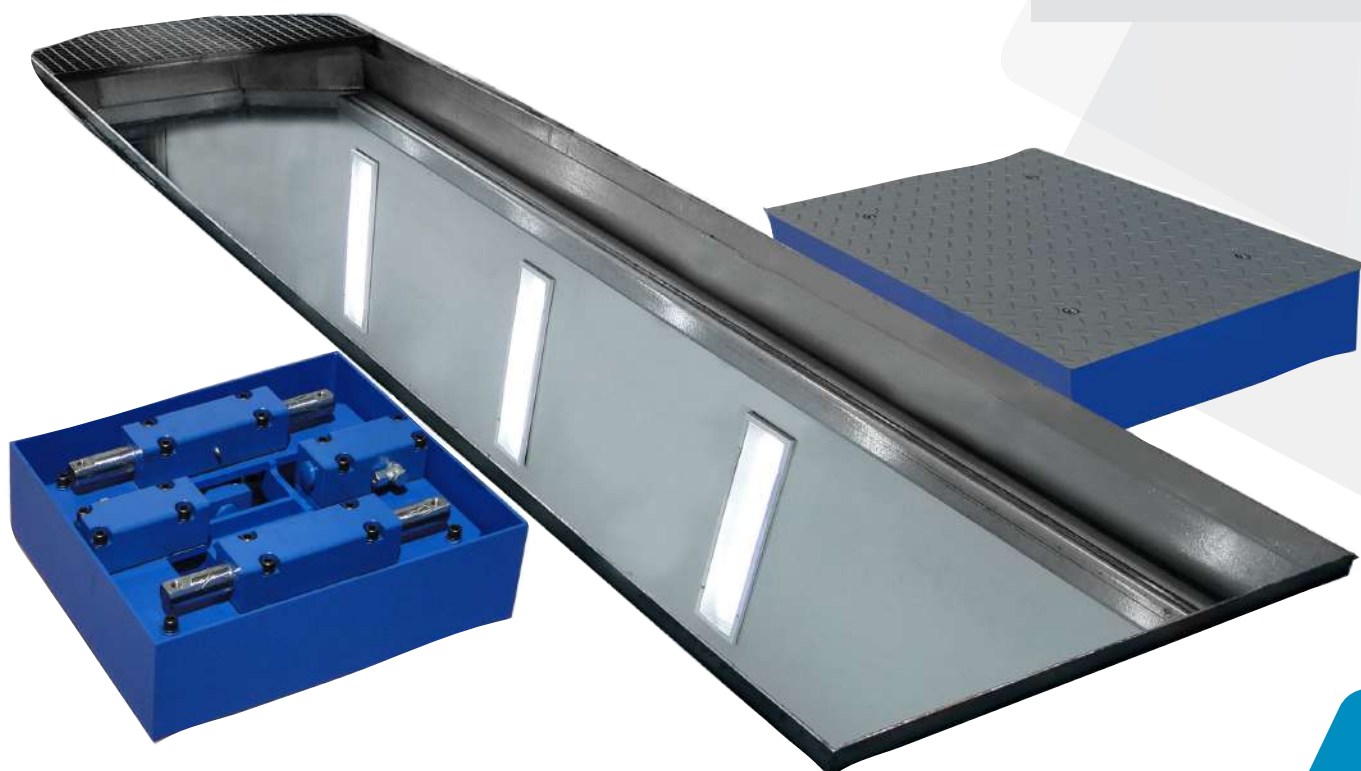
Acabado final con pintura en polvo que asegura una protección óptima y duradera



Ensamblaje Perfect Fit

Diseño mecánico mediante Perfect-Fit, que garantizan el ensamblaje y el perfecto acabado final en todos nuestros equipos

Equipo adaptado
al
Real Decreto
17/920

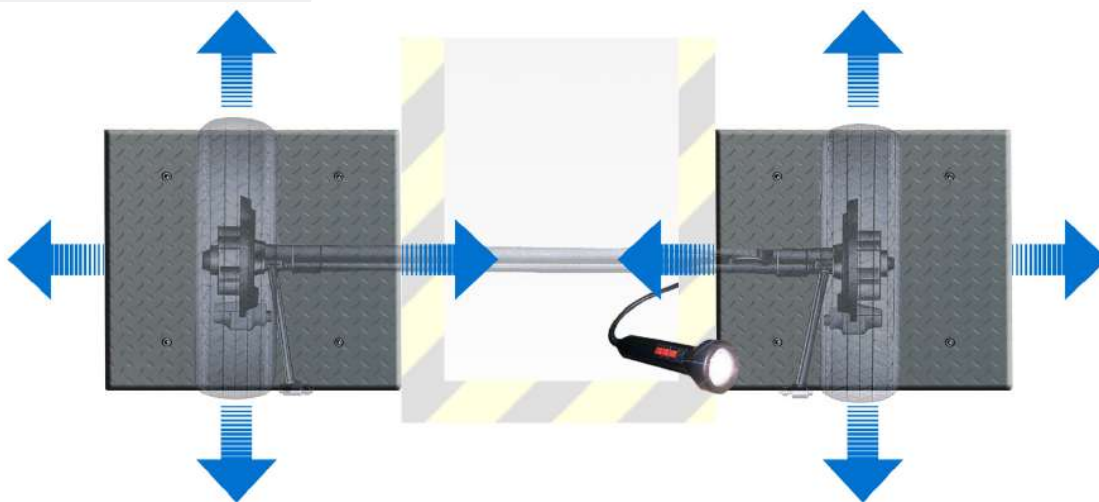


Debido a la continua evolución de nuestros productos, las características técnicas y de diseño podrían estar sujetas a modificaciones, sin previo aviso.

Dimensiones

Dimensiones de la placa	650 x 650 x 160 mm.
Dimensiones del equipo embalado	1.150 x 845 x 930 mm.
Peso de la placa (unidad)	132 Kg
Peso del equipo embalado	295 Kg

Movimiento longitudinal, transversal en ambas placas



Equipamiento Opcional



DHL-PGH Pupitre grupo hidráulico
Dimensiones: 420 x 550 x 1.460 mm.
Peso 92 Kg



DHL-230 Alimentación 230 V. Trifásico
DH-LI Linterna LED de control inalámbrica con batería de litio recargable y base cargador de 12 V.

DHL-BOC Bastidor obra civil
GEN-40LRH 40 m. de Latiguillos y racores hidráulicos

Debido a la continua evolución de nuestros productos, las características técnicas y de diseño podrían estar sujetas a modificaciones, sin previo aviso.

El aparato de control ELECTRO-NEUMÁTICO se utiliza para la comprobación del estado de los ejes de los vehículos ligeros de MMA 3.500 kg. Permite observar los posibles desgastes y el juego ocasionado por ellos.

Las placas de comprobación instaladas en el suelo al nivel del mismo, se guían en sus movimientos transversales con los interruptores montados en la lámpara de mano.

Para la creación de los equipos se han utilizado últimas tecnologías, agregando así la máxima precisión en su acabado, consiguiendo una máquina robusta con excelente estética, de funcionamiento silencioso y preciso.

Equipamiento Estándar

- 2 detectores de holguras electro neumáticos con 4 movimientos
- Caja eléctrica
- Linterna de control con cable
- Bastidor de obra civil

Datos Técnicos

Carga máxima por eje	2 Tn.
Voltaje	230 V. - 50 Hz Monofásico
Fusible de protección	3 A
Lámpara LED	12 V / 6 W
Presión Neumática (Mín. / Máx)	7 / 12 bares
Caudal de aire mínimo	250 L. / minuto
Fuerza empuje	2.500 N
Desplazamiento de la placa	50 mm.
Accionamiento y control en lámpara con cable	
Movimiento longitudinal y transversal de ambas placas	

Funcionamiento **Electro Neumático**

Carga Máx. por eje **2 Tn.**

Presión Neumática **7/12**
(mín./máx) Bares

Mecánica



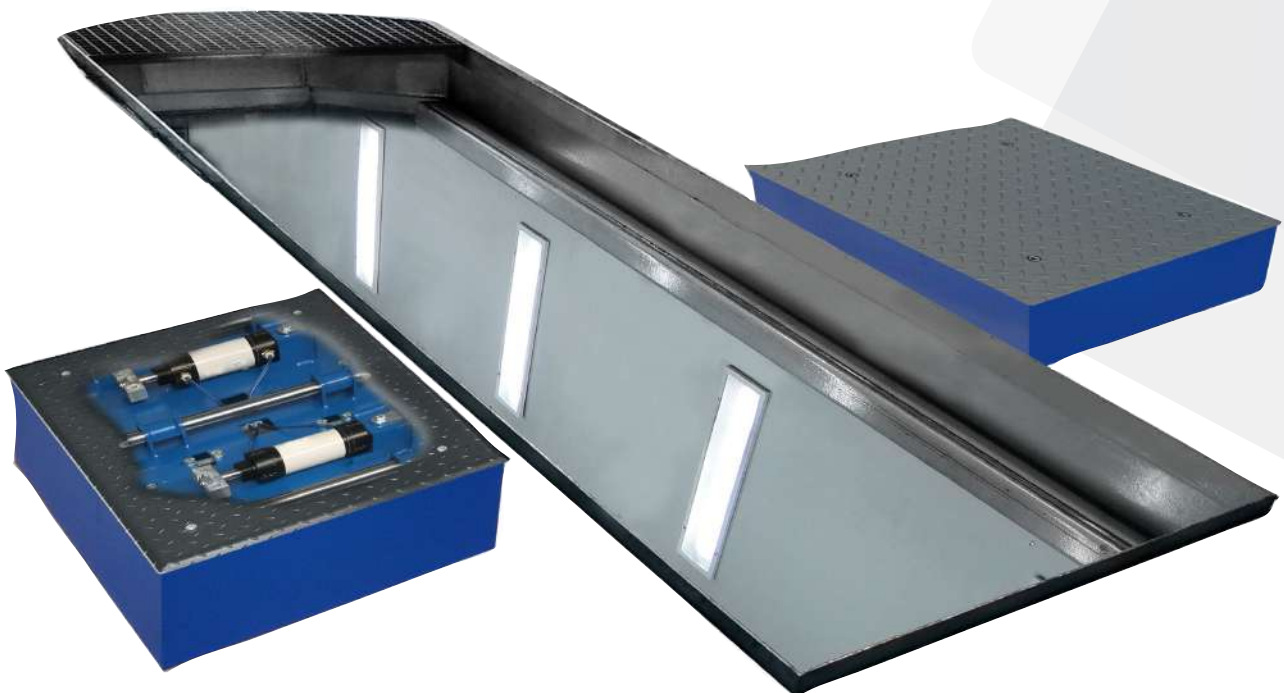
Pintura Epoxy

Acabado final con pintura en polvo que asegura una protección óptima y duradera

Ensamblaje Perfect Fit

Diseño mecánico mediante Perfect-Fit, que garantizan el ensamblaje y el perfecto acabado final en todos nuestros equipos

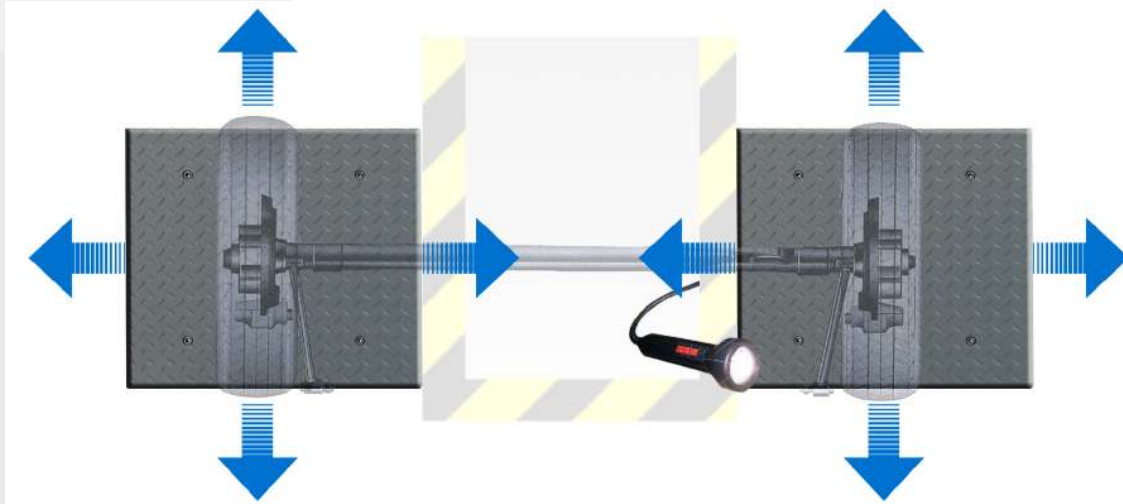
Equipo adaptado al Real Decreto 17/920



Dimensiones

Dimensiones de la placa	965 x 670 x 213 mm.
Dimensiones del equipo embalado	980 x 710 x 450 mm.
Peso de la placa (unidad)	105 Kg
Peso del equipo embalado	240 Kg

Movimiento longitudinal, transversal en ambas placas



Equipamiento Opcional



DH-LI Linterna LED de control inalámbrica con batería de litio recargable y base cargador de 12 V.

DLJ5N-BOC Bastidor obra civil

GEN-40MNR 40 m. de manguera neumática y racores

El detector de holguras NEUMÁTICO DLJ5-N ha sido concebido para realizar una comprobación adecuada del estado de los componentes de los ejes de los vehículos ligeros de MMA 3.500 kg, desgastes, roturas o juegos debidos que se originan a lo largo de la vida del vehículo.

Para la fabricación del detector de holguras se han empleado tecnologías avanzadas que confieren al equipo robustez, durabilidad y fiabilidad, además de un acabado impecable.

El detector de holguras de cuatro placas es una composición inteligente del clásico detector de dos placas, ya que las estas están situadas de tal forma que se cubren todas las batallas y anchos de vía de cualquier vehículo ligero, y de esta forma se posibilita realizar la prueba realizando una única colocación. Esto reduce el tiempo de prueba prácticamente a la mitad.

Equipamiento Estándar

- 4 detectores de holguras electro neumáticos con 4 movimientos
- Caja eléctrica
- Linterna de control con cable
- Bastidor de obra civil

Datos Técnicos

Carga máxima por eje	2 Tn.
Voltaje	230 v - 50 Hz Monofásico
Fusible de protección	2 x 3 A
Lámpara LED	12 V / 6 W
Presión nominal	8 bar
Presión Neumática (Mín. / Máx)	7 / 12 bares
Caudal de aire mínimo	250 l / minuto
Fuerza empuje	2.500 N
Desplazamiento de la placa	50 mm.
Movimiento longitudinal y transversal en ambas placas	
Accionamiento y control desde linterna	

Funcionamiento **Electro Neumático**

Carga Máx. por eje **2 Tn.**

Presión Neumática **7/12** Bares (mín./máx)

Mecánica



Pintura Epoxy

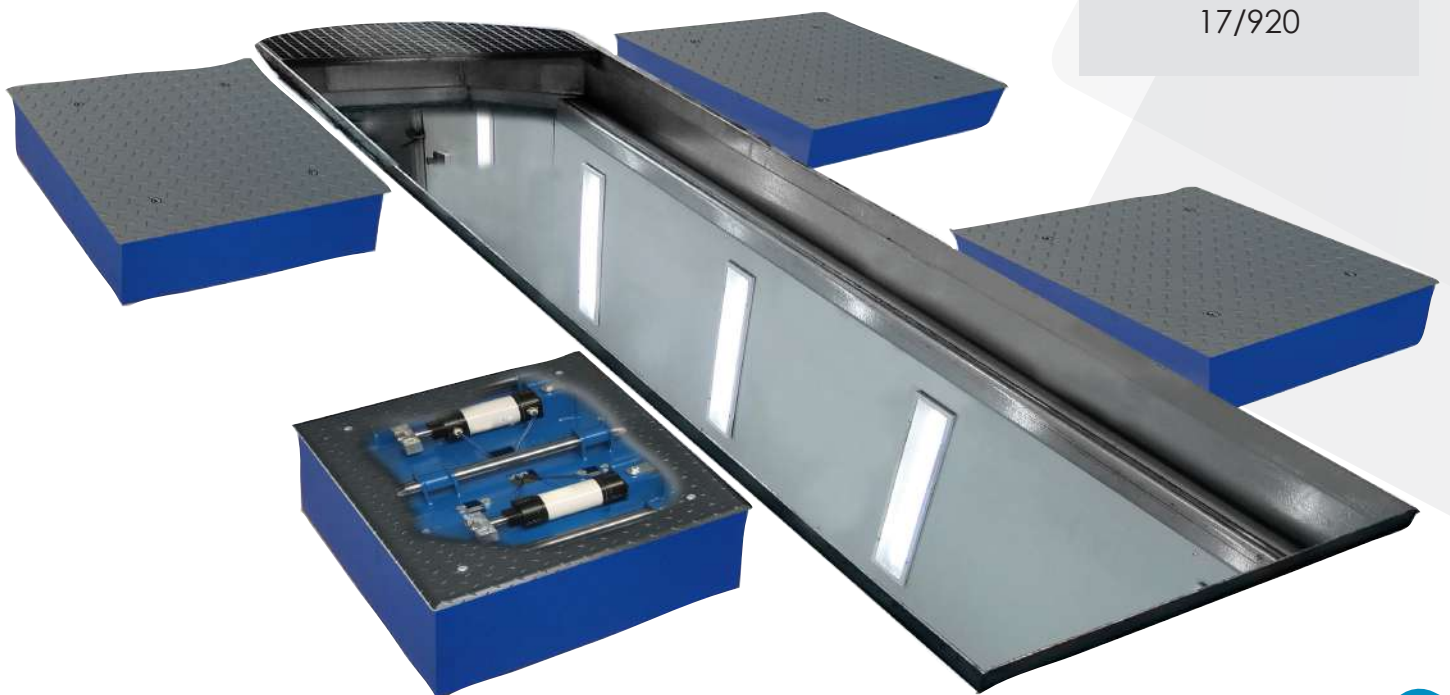
Acabado final con pintura en polvo que asegura una protección óptima y duradera



Ensamblaje Perfect Fit

Diseño mecánico mediante Perfect-Fit, que garantizan el ensamblaje y el perfecto acabado final en todos nuestros equipos

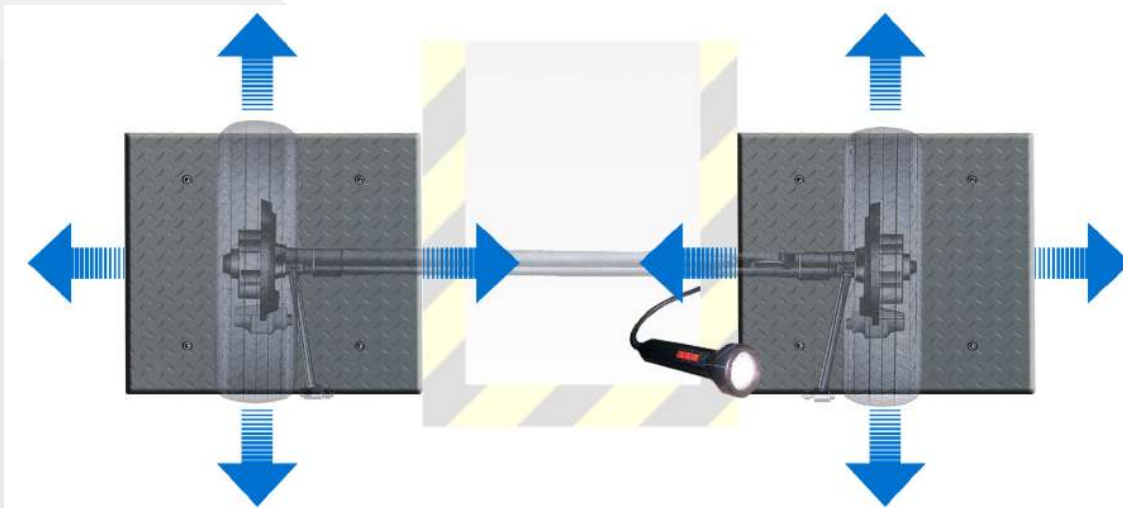
Equipo adaptado al Real Decreto 17/920



Dimensiones

Dimensiones de la placa	965 x 670 x 213 mm.
Dimensiones del equipo embalado	980 x 710 x 450 mm.
Peso de la placa (unidad)	105 Kg
Peso del equipo embalado	450 Kg

Movimiento longitudinal y transversal en todas las placas



Equipamiento Opcional



DH-LI

Linterna LED de control inalámbrica con batería de litio recargable y base cargador de 12 V.

DLJ5N-BOC

Bastidor obra civil

GEN-40MNR

40 m. de manguera neumática y racores

El aparato de control ELECTRO-HIDRÁULICO se utiliza para la comprobación del estado de los ejes de los vehículos ligeros de MMA 3.500 kg. Permite observar los posibles desgastes y el juego ocasionado por ellos.

Cuatro placas de comprobación instaladas en el suelo al nivel del mismo, se guían en sus movimientos transversales con los interruptores montados en la lámpara de mano.

Para la creación de los equipos se han utilizado últimas tecnologías, agregando así la máxima precisión en su acabado, consiguiendo una máquina robusta con excelente estética, de funcionamiento silencioso y preciso.

Incluye cuatro movimientos por placa con un único mando de control.

Incluye un juego adicional de placas para el movimiento del segundo eje con el fin de comprobar los dos ejes sin desplazar el vehículo. El equipo esta gobernado con un único grupo hidráulico para todo el conjunto de placas.

Funcionamiento

**Electro
Hidráulico**

Carga Máx.
por eje

4 Tn.

Motor

**2,2
Kw**

**Bomba
Hidráulica**

**15
l. / minuto**

Equipamiento Estándar

- 4 detector de holguras electro hidráulicos con 4 movimientos
- Grupo hidráulico
- Caja eléctrica
- linterna de control con cable

Datos Técnicos

Carga máxima por eje	4 Tn.
Motor	2,2 Kw
Voltaje	230 V. 50 Hz. Trifásico
Protector Térmico	10 A
Fusible de protección	3 A
Lámpara LED	12 V / 6 W
Capacidad depósito grupo hidráulico	15 L. Aceite SAE-10
Bomba hidráulica	12 L / minuto
Fuerza empuje	12.500 N
Desplazamiento por lado	100 mm.
Velocidad de desplazamiento	26 cm / s
Accionamiento y control en lámpara con cable	

Mecánica



Pintura Epoxy

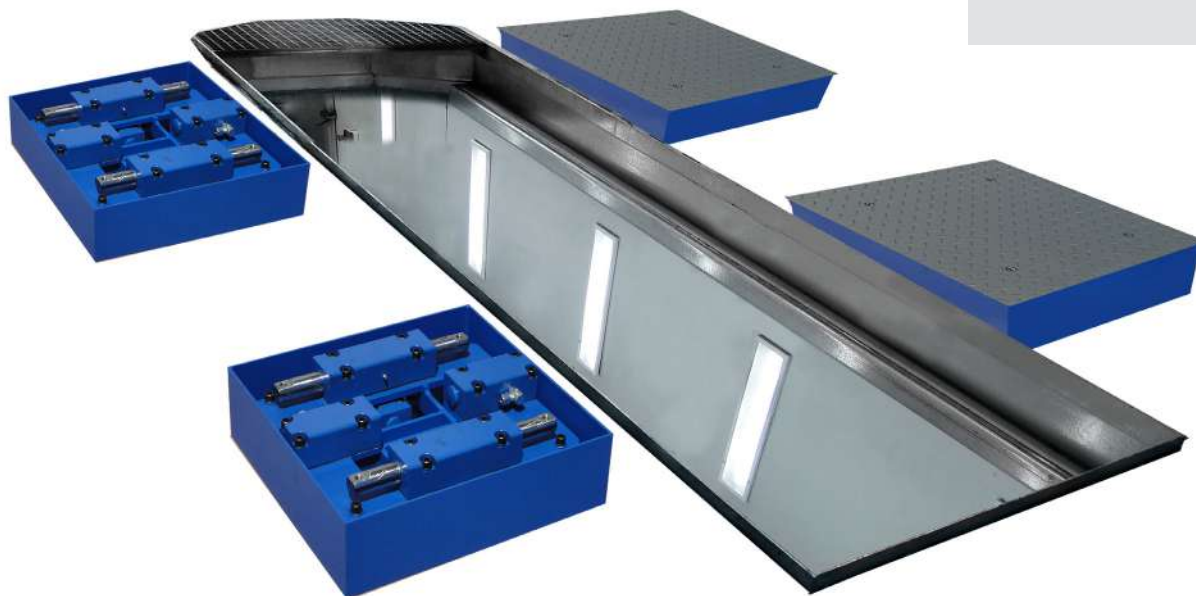
Acabado final con pintura en polvo que asegura una protección óptima y duradera



Ensamblaje Perfect Fit

Diseño mecánico mediante Perfect-Fit, que garantizan el ensamblaje y el perfecto acabado final en todos nuestros equipos

Equipo adaptado
al
Real Decreto
17/920

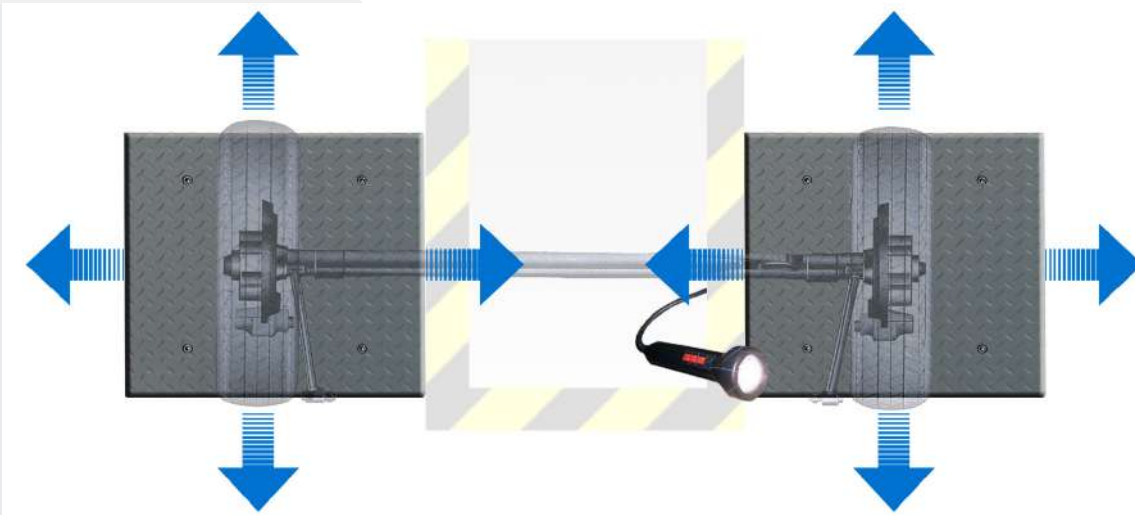


Debido a la continua evolución de nuestros productos, las características técnicas y de diseño podrían estar sujetas a modificaciones, sin previo aviso.

Dimensiones

Dimensiones de la placa	900 x 650 x 160 mm.
Dimensiones del equipo embalado	(2) 1.280 x 980 x 980 mm.
Peso de la placa (unidad)	160 Kg
Peso del equipo embalado	710 Kg

Movimiento longitudinal, transversal en todas las placas



Equipamiento Opcional



DHL-PGH Pupitre grupo hidráulico
Dimensiones: 420 x 550 x 1.460 mm.
Peso 92 Kg

DHL-230 Alimentación 230 V. Trifásico

DH-LI Linterna LED de control inalámbrica con batería de litio recargable y base cargador de 12 V.



DHL-BOC Bastidor obra civil

GEN-40LRH 80 m. de Latiguillos y racores hidráulicos

Debido a la continua evolución de nuestros productos, las características técnicas y de diseño podrían estar sujetas a modificaciones, sin previo aviso.

El aparato de control ELECTRO-HIDRÁULICO, se utiliza para la comprobación del estado de los ejes de los vehículos y de sus componentes. Permite observar los posibles desgastes y el juego ocasionado por ellos.

Dos placas de comprobación instaladas en el suelo al nivel del mismo, se guían en sus movimientos transversales con los interruptores montados en la lámpara de mano.

Para la creación de los equipos se han utilizado últimas tecnologías, permitiendo así una máxima precisión en su acabado, consiguiendo una máquina robusta con excelente estética, de funcionamiento silencioso y preciso.

Equipamiento Estándar

- 1 detector de holguras electro hidráulico con 4 movimientos
- 1 detector de holguras electro hidráulico con 2 movimientos
- Grupo hidráulico
- Caja eléctrica
- Linterna de control con cable

Datos Técnicos

Carga máxima por eje	18 Tn.
Motor	2,2 Kw
Voltaje	400 V. 50 Hz. Trifásico
Protector Térmico	10 A
Fusible de protección	3 A
Lámpara LED	12 V / 6 W
Capacidad depósito grupo hidráulico	15 L. Aceite SAE-10
Bomba hidráulica	15 L. / minuto
Fuerza empuje	30.000 N
Desplazamiento por lado	95 mm.
Velocidad de desplazamiento	12,75 cm / s
Accionamiento y control en lámpara con cable	

Funcionamiento **Electro Hidráulico**

Carga Máx. por eje **18 Tn**

Motor **2,2 Kw**

Bomba Hidráulica **15 l. / minuto**

Mecánica



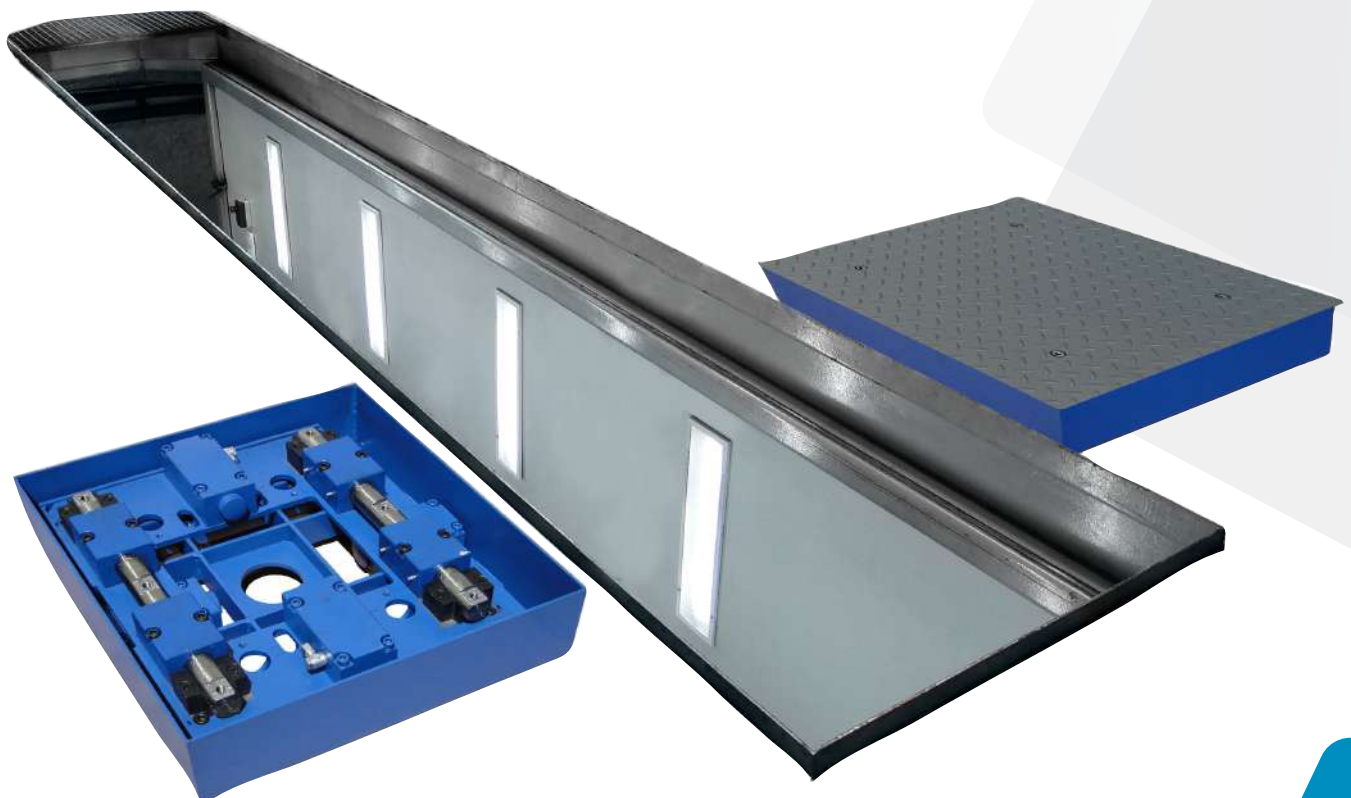
Pintura Epoxy

Acabado final con pintura en polvo que asegura una protección óptima y duradera



Ensamblaje Perfect Fit

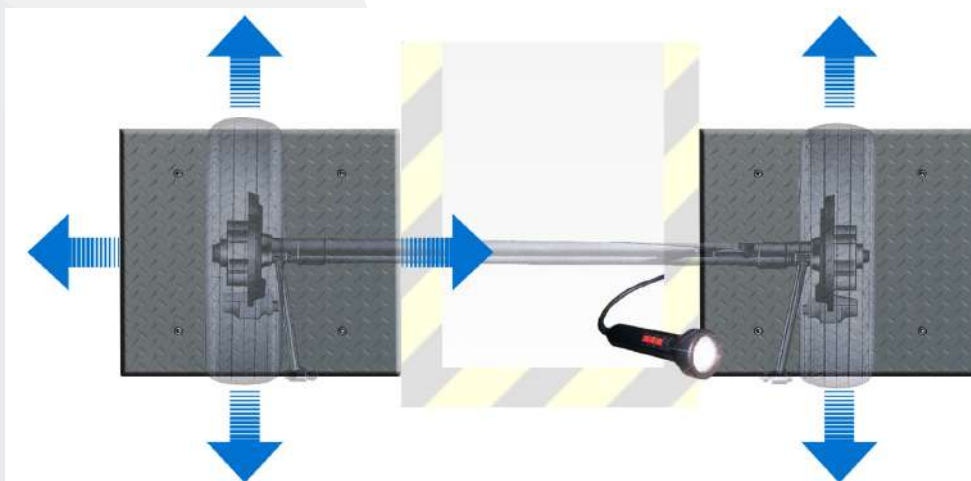
Diseño mecánico mediante Perfect-Fit, que garantizan el ensamblaje y el perfecto acabado final en todos nuestros equipos



Dimensiones

Dimensiones de la placa	820 x 820 x 196 mm.
Dimensiones del equipo embalado	1.280 x 1.000 x 980 mm.
Peso de la placa (unidad)	290 Kg
Peso del equipo embalado	660 Kg

Movimiento longitudinal, transversal de la placa izquierda
movimiento longitudinal en la placa derecha



Equipamiento Opcional



DHU-PGH Pupitre grupo hidráulico
Dimensiones: 420 x 550 x 1.460 mm.
Peso 92 Kg

DHU-230 Alimentación 230 V. Trifásico

DH-LI Linterna LED de control inalámbrica
con batería de litio recargable y
base cargador de 12 V.



DHU-BOC Bastidor obra civil

GEN-40LRH 40 m. de Latiguillos y racores hidráulicos

Debido a la continua evolución de nuestros productos, las características técnicas y de diseño podrían estar sujetas a modificaciones, sin previo aviso.

El aparato de control ELECTRO-HIDRÁULICO, se utiliza para la comprobación del estado de los ejes de los vehículos y de sus componentes. Permite observar los posibles desgastes y el juego ocasionado por ellos.

Dos placas de comprobación instaladas en el suelo al nivel del mismo, se guían en sus movimientos transversales con los interruptores montados en la lámpara de mano.

Para la creación de los equipos se han utilizado últimas tecnologías, permitiendo así una máxima precisión en su acabado, consiguiendo una máquina robusta con excelente estética, de funcionamiento silencioso y preciso.

El DHU TOTAL incluye cuatro movimientos por placa, pero con un único mando que proporciona movimiento a cada placa

Equipamiento Estándar

- 2 detectores de holguras electro hidráulicos con 4 movimientos
- Grupo hidráulico
- Caja eléctrica
- Linterna de control con cable

Datos Técnicos

Carga máxima por eje	18 Tn.
Motor	2,2 Kw
Voltaje	400 V. 50 Hz. Trifásico
Protector Térmico	10 A
Fusible de protección	3 A
Lámpara LED	12 V / 6 W
Capacidad depósito grupo hidráulico	15 L. Aceite SAE-10
Bomba hidráulica	15 L. / minuto
Fuerza empuje	30.000 N
Desplazamiento por lado	95 mm.
Velocidad de desplazamiento	12,75 cm / s
Accionamiento y control en lámpara con cable	

Funcionamiento **Electro Hidráulico**

Carga Máx. por eje **18 Tn**

Motor **2,2 Kw**

Bomba Hidráulica **15 l. / minuto**

Mecánica



Pintura Epoxy

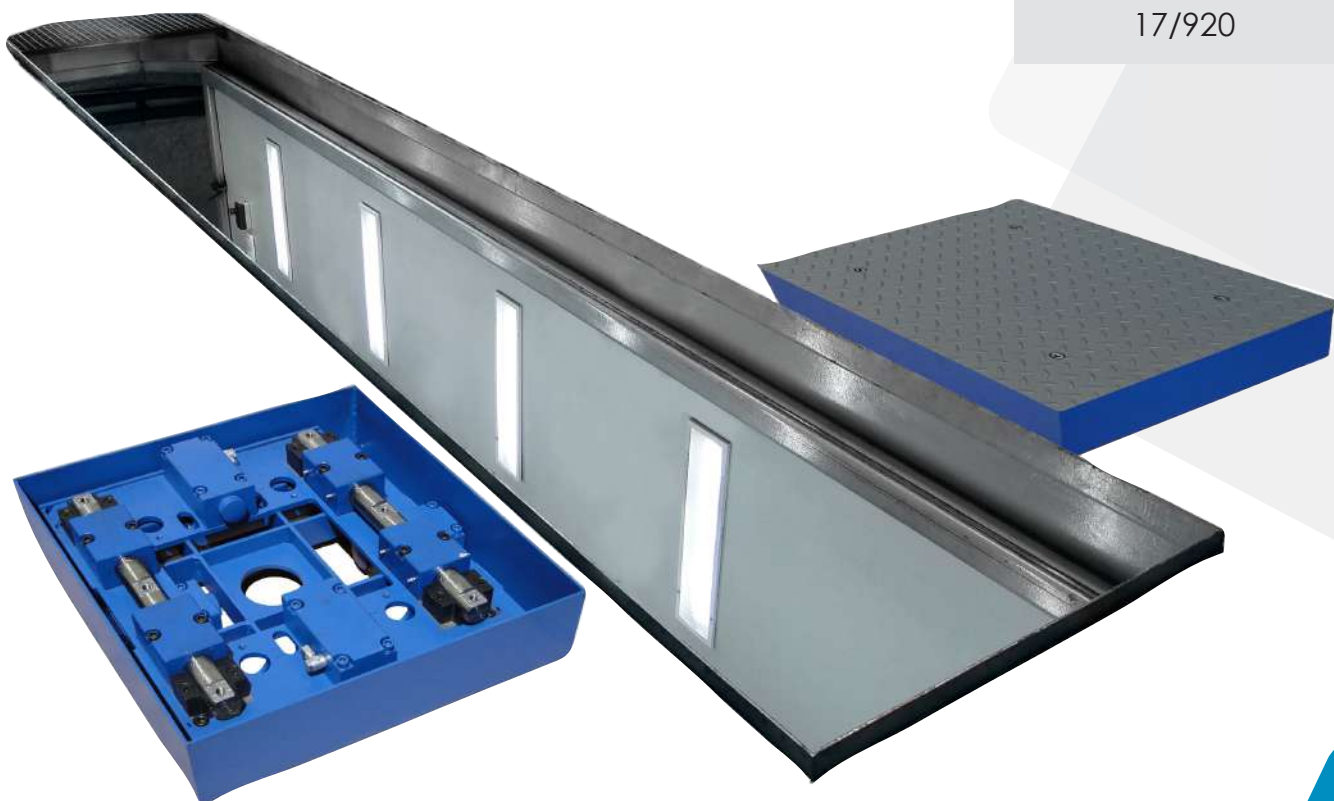
Acabado final con pintura en polvo que asegura una protección óptima y duradera



Ensamblaje Perfect Fit

Diseño mecánico mediante Perfect-Fit, que garantizan el ensamblaje y el perfecto acabado final en todos nuestros equipos

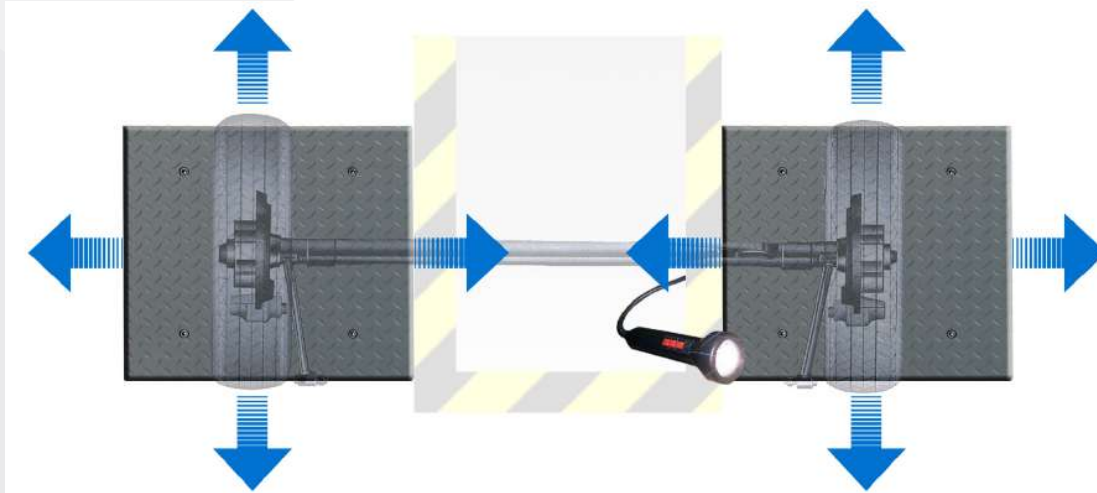
Equipo adaptado al Real Decreto 17/920



Dimensiones

Dimensiones de la placa	820 x 820 x 196 mm.
Dimensiones del equipo embalado	1.280 x 1.000 x 980 mm.
Peso de la placa (unidad)	290 kg
Peso del equipo embalado	640 kg

Movimiento longitudinal, transversal en ambas placas



Equipamiento Opcional



DHU-PGH Pupitre grupo hidráulico
Dimensiones: 420 x 550 x 1.460 mm.
Peso 92 Kg

DHU-230 Alimentación 230 V. Trifásico



DH-LI Linterna LED de control inalámbrica con batería de litio recargable y base cargador de 12 V.

DHU-BOC Bastidor obra civil

GEN-40LRH 40 m. de Latiguillos y racores hidráulicos

El aparato de control ELECTRO-HIDRÁULICO se utiliza para la comprobación del estado de los ejes de los vehículos y de sus componentes. Permite observar los posibles desgastes y el juego ocasionado por ellos.

Cuatro placas de comprobación instaladas en el suelo al nivel del mismo, se guían en sus movimientos transversales con los interruptores montados en la lámpara de mano.

Para la creación de los equipos se han utilizado últimas tecnologías, agregando así la máxima precisión en su acabado, consiguiendo una máquina robusta con excelente estética, de funcionamiento silencioso y preciso.

Incluye cuatro movimientos por placa con un único mando de control.

Funcionamiento Electro Hidráulico

Carga Máx. por eje 18 Tn

Motor 2,2 Kw

Bomba Hidráulica 15 l. / minuto

Equipamiento Estándar

- 4 detectores de holguras electro hidráulicos con 4 movimientos
- Grupo hidráulico
- Caja eléctrica
- Linterna de control con cable

Datos Técnicos

Carga máxima por eje	18 Tn.
Motores	2,2 Kw
Voltaje	400 V. 50 Hz. Trifásico
Protector Térmico	10 A
Fusible de protección	3 A
Lámpara LED	12 V / 6 W
Capacidad depósito grupo hidráulico	15 l. Aceite SAE-10
Bomba hidráulica	15 l / minuto
Fuerza máx. de empuje	30.000 N
Desplazamiento por lado	95 mm.
Velocidad de desplazamiento	12,75 cm / s
Accionamiento y control en lámpara con cable	

Mecánica



Pintura Epoxy

Acabado final con pintura en polvo que asegura una protección óptima y duradera



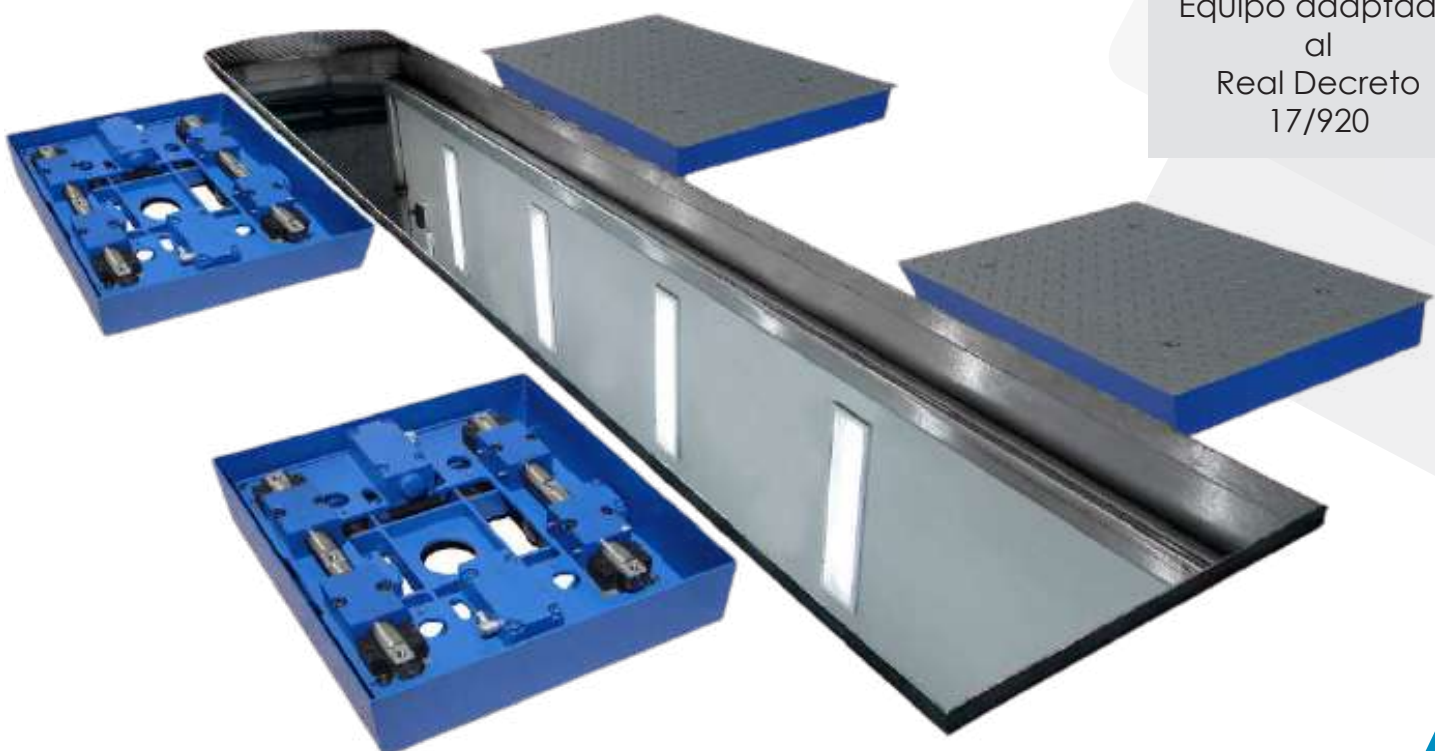
Ensamblaje Perfect Fit

Diseño mecánico mediante Perfect-Fit, que garantizan el ensamblaje y el perfecto acabado final en todos nuestros equipos

Diseñado con 4 placas para el movimiento del segundo eje con el fin de comprobar los dos ejes sin desplazar el vehículo*. El equipo está gobernado con un único grupo hidráulico para todo el conjunto de placas.

* Siempre que la distancia entre ejes se adapte a la distancia entre las placas

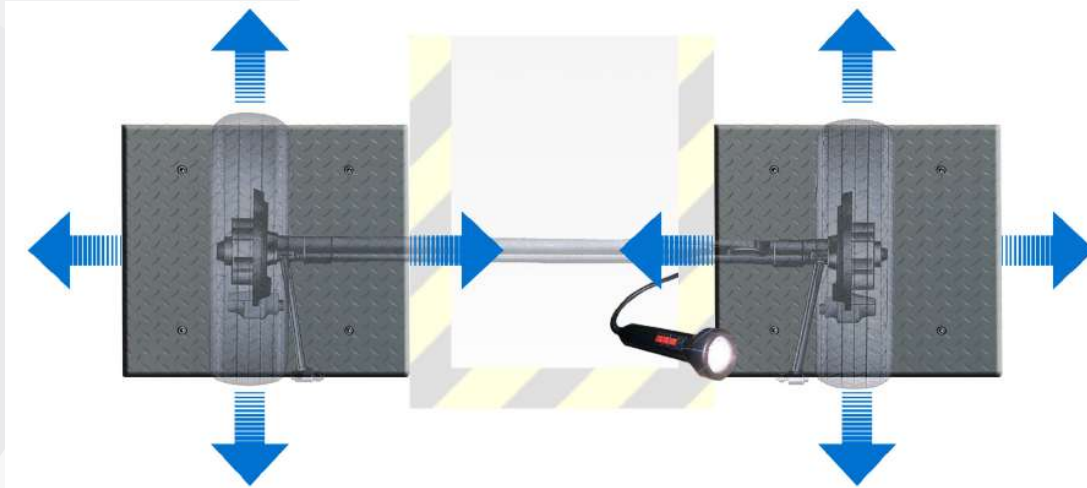
Equipo adaptado al Real Decreto 17/920



Dimensiones

Dimensiones de la placa	820 x 820 x 196 mm.
Dimensiones del equipo embalado	1.280 x 1.100 x 980 mm.
Peso de la placa (unidad)	290 Kg
Peso del equipo embalado	1.260 Kg

Movimiento longitudinal, transversal en ambas placas



Equipamiento Opcional



DHU-PGH Pupitre grupo hidráulico
Dimensiones: 420 x 550 x 1.460 mm.
Peso 92 Kg



DHU-230 Alimentación 230 V. Trifásico
DH-LI Linterna LED de control inalámbrica
con batería de litio recargable y
base cargador de 12 V.

DHU-BOC Bastidor obra civil

GEN-80LRH 80 m. de Latiguillos y racores hidráulicos

El aparato de control ELECTRO-HIDRÁULICO es apropiado para la comprobación de los ejes de vehículos agrícolas y sus componentes, de los posibles desgastes y del juego ocasionado por ellos.

Las placas de comprobación instaladas en el suelo al nivel del mismo, se guía en sus movimientos con los interruptores montados en la lámpara de mano.

Para la creación de los equipos se han utilizado últimas tecnologías, agregando así la máxima precisión en su acabado, consiguiendo una máquina robusta con excelente estética, de funcionamiento silencioso y preciso.

Se suministra en dos placas independientes, viga de unión extensible y rampas de acceso de fácil montaje y desmontaje.

Funcionamiento **Electro Hidráulico**

Carga Máx. por eje **3 Tn.**

Motor **5,5 Cv.**

Equipamiento Estándar

- Detector de holguras electro hidráulico con movimientos transversal y longitudinal
- Grupo hidráulico
- Caja eléctrica
- Mangueras de acoplamiento
- Linterna de control con cable

Datos Técnicos

Carga máxima por eje	3 Tn.
Motor	5,5 CV.
Voltaje	220 V. monofásico
Desplazamiento por lado	100 mm.
Fuerza de empuje de cilindros	7.000 N
Presión de trabajo	70 bares

Mecánica



Pintura Epoxy

Acabado final con pintura en polvo que asegura una protección óptima y duradera



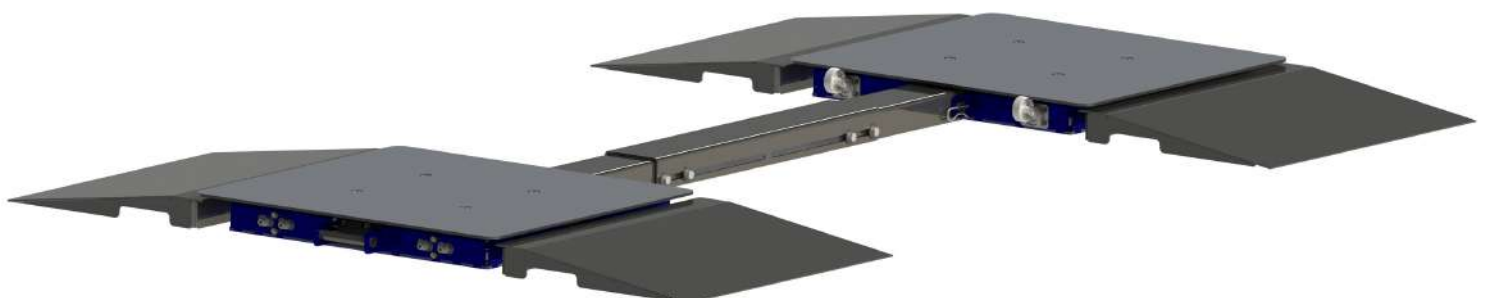
Ensamblaje Perfect Fit

Diseño mecánico mediante Perfect-Fit, que garantizan el ensamblaje y el perfecto acabado final en todos nuestros equipos

Equipo adaptado al Real Decreto 17/920



Escanea el código QR y visualiza el video



Dimensiones

Dimensiones del grupo hidráulico	500 x 660 x 1.000 mm.
Dimensiones de la placa	700 x 650 x 72 mm.
Dimensiones del equipo embalado	850 x 750 x 350 mm.
Peso del grupo hidráulico	100 Kg
Peso de la placa (unidad)	69,5 Kg
Peso del equipo embalado	290 Kg



Equipamiento Opcional



DHA-GH Gato hidráulico para vehículos agrícolas.
Potencia de elevación: 5 Tn. Recorrido: 250 mm. Accionamiento mediante linterna de mano



DH-LIC Linterna LED de control inalámbrica vía radio con batería de litio recargable. Cámara y micrófono integrado. Incluye receptor inalámbrico para TV y base cargador de 12 V.



DH-LI Linterna LED de control inalámbrica con batería de litio recargable y base cargador de 12 V.

GEN-80LRH 80 m. de Latiguillos y racores hidráulicos

Debido a la continua evolución de nuestros productos, las características técnicas y de diseño podrían estar sujetas a modificaciones, sin previo aviso.

El elevador RY-LIFT es un elevador de tijera electro-hidráulico especialmente diseñado para la alineación, con una capacidad de 5.000 kg. y una longitud de 5 metros.

Las placas de alineación pueden ubicarse en tres posiciones diferentes para adaptarse a la batalla de los vehículos.

Cuatro placas de comprobación instaladas en el elevador y adaptadas al RD920/2017. , se guían en sus movimientos transversales con los interruptores montados en la lámpara de mano.

Incluye cuatro movimientos por placa con un único mando de control.

Para la creación de los equipos se han utilizado últimas tecnologías, agregando así la máxima precisión en su acabado, consiguiendo una máquina robusta con excelente estética, de funcionamiento silencioso y preciso.

Incluye un segundo par de placas para mirar ambos ejes sin mover el vehículo.

Tiempo de subida/bajada 65/70 segundos

Carga Máx. por eje 5 Tn.

Motor 2,6 Kw

Bomba Hidráulica 15 l. / minuto

Equipamiento Estándar

- 4 detectores de holguras electro hidráulicos con 4 movimientos
- Grupo hidráulico
- Caja eléctrica
- Elevador de tijera
- Linterna de control con cable

Datos Técnicos DH

Carga máxima por eje	4 Tn.
Motores	2,6 Kw
Voltaje	230 V. 50 Hz. Trifásico
Protector Térmico	10 A
Fusible de protección	3 A
Lámpara LED	12 V / 6 W
Capacidad depósito grupo hidráulico	15 l. Aceite SAE-10
Bomba hidráulica	12 l / minuto
Fuerza máx. de empuje	12.500 N
Desplazamiento por lado	105 mm.
Velocidad de desplazamiento	26 cm / s
Accionamiento y control en lámpara con cable	

Equipo adaptado al Real Decreto 17/920

Datos Técnicos elevador

Carga máxima por eje	5 Tn.
Motores	2,6 Kw
Voltaje	380 V / 2,6 kw
Altura máxima elevador	2,16 m.
Altura mínima elevador	0,29 m.
Altura elevador auxiliar	0,45 m.
Longitud plataforma	5,00 m.
Anchura total	2,20 m.
Longitud rampas acceso	1,35 m.
Tiempo de elevación	65 s.
Peso	2.690 kg.

Mecánica



Pintura Epoxy

Acabado final con pintura en polvo que asegura una protección óptima y duradera



Ensamblaje Perfect Fit

Diseño mecánico mediante Perfect-Fit, que garantizan el ensamblaje y el perfecto acabado final en todos nuestros equipos



Debido a la continua evolución de nuestros productos, las características técnicas y de diseño podrían estar sujetas a modificaciones, sin previo aviso.