





Hasta 4 T



Descripción

El equipo **DHL CLASSIC electrohidráulico** se utiliza para comprobar el estado de los ejes de **vehículos ligeros de MMA 3.500 kg.**

Permite observar los posibles desgastes y holguras causados por los mismos. Dos placas de prueba instaladas en el suelo a nivel del suelo son guiadas en sus movimientos transversales por los interruptores montados en la lámpara de mano.

Movimientos de las placas del DHL CLASSIC:  

Datos técnicos y Dimensiones

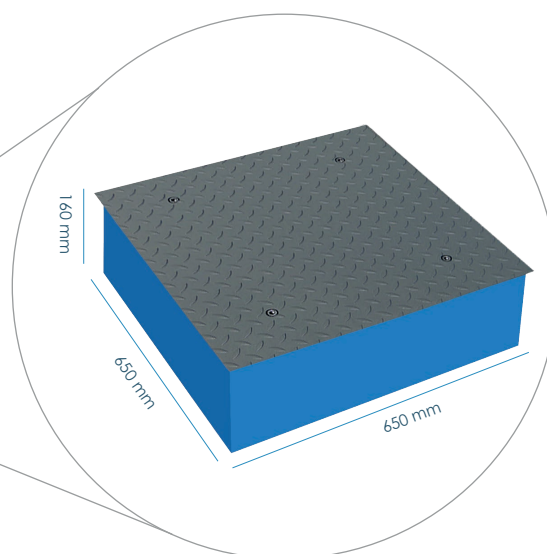
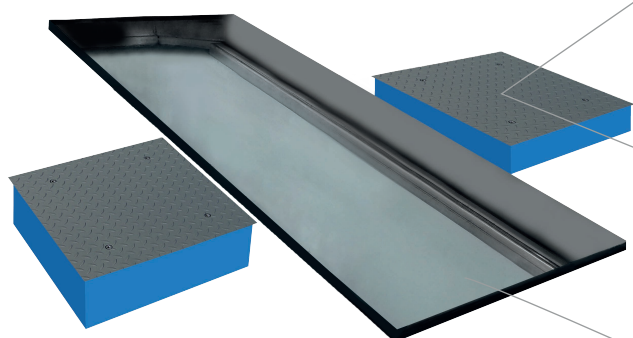
Máxima carga por eje	4 T
Potencia motores	2,2 kW
Voltaje (trifásico)	400 V - 50 Hz
Protector térmico	4,5 - 6,3 A
Lámpara LED	12 V - 6 W
Capacidad depósito grupo hidráulico	15 - 18 l SAE-10 oil
Bomba hidráulica	15 l/min
Fuerza empuje	12.500 N
Desplazamiento por lado	100 mm
Velocidad de desplazamiento	13 cm/s
Dimensiones / peso de cada placa	650 x 650 x 160 mm / 91 kg
Consumo	2,2 kW

Equipamiento Estándar

- ✓ 2 placas de funcionamiento electro-hidráulico.
- ✓ Grupo hidráulico
- ✓ Caja eléctrica
- ✓ Linterna/mando de control

Equipamiento Opcional

Ref.	Equipamiento Opcional
 COM-04-92001	Pupitre grupo hidráulico: 420 x 600 x 1460 mm 92 kg
DHL-230	Alimentación 230 V Trifásico
 DHL-02-30000	Linterna LED control inalámbrico
DHL-02-02010	Base para linterna
COM-04-16013	Cargador linterna
 CONSULTAR*	Cámara de suelo con control inalámbrico
 CONSULTAR*	Display + control sistema de cámaras



Consulta nuestras posibilidades de fosos prefabricados o de obra civil.